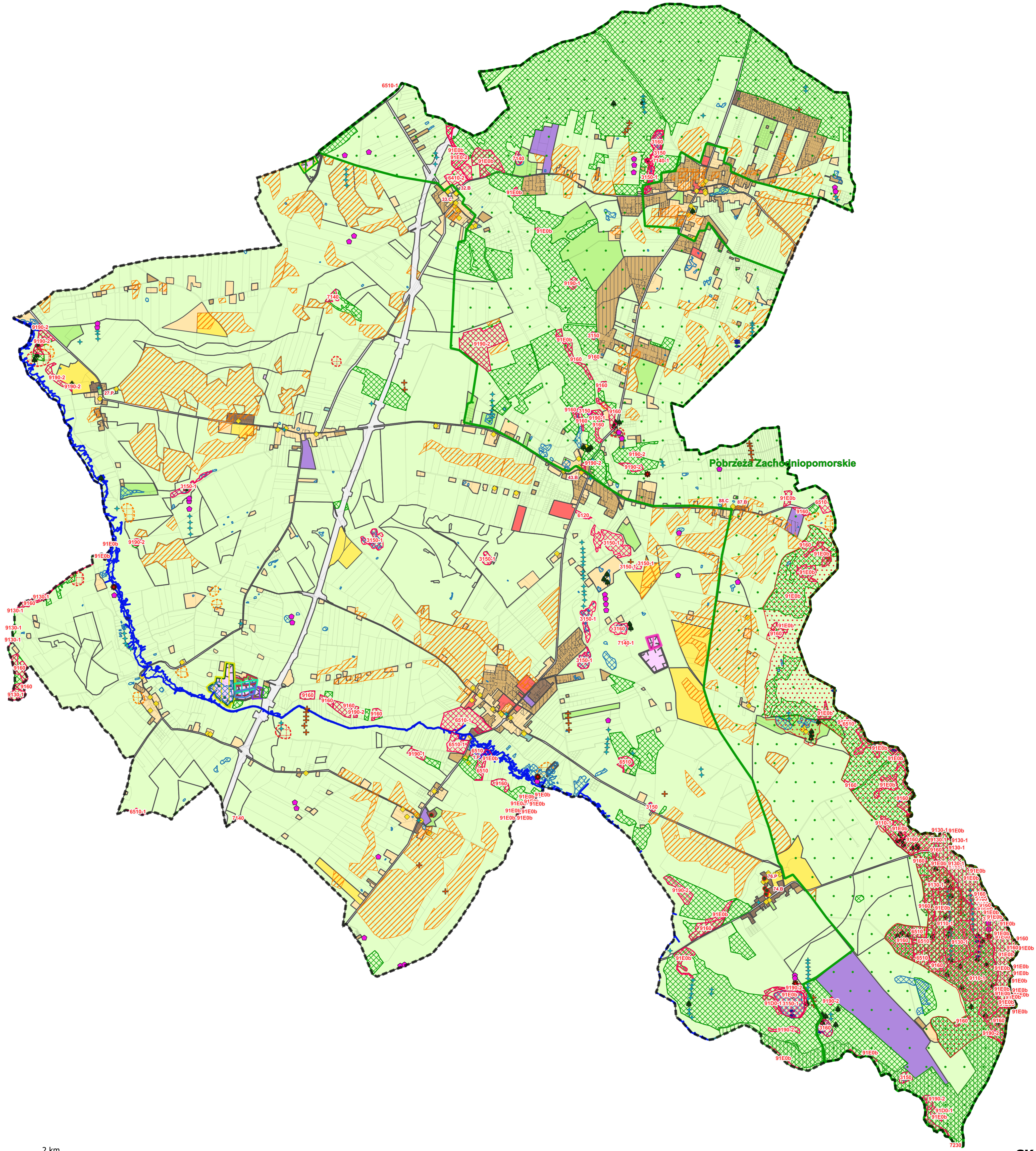




# UZASADNIENIE PLANU OGÓLNEGO GMINY SIEMYSŁ - część graficzna

GMINA SIEMYSŁ



0 1 2 km

SKALA 1:25 000

Granicz obszaru gminy Siemysł

Granicz obszaru działek ewidencyjnych

### POG Siemysł

Obszar Uzupelnienia Zabudowy (OUZ)

### Strefy Planistyczne

- SW - strefa wielofunkcyjna z zabudową mieszkaniową wielorodzinną
- SJ - strefa wielofunkcyjna z zabudową mieszkaniową jednorodzinną
- SZ - strefa wielofunkcyjna z zabudową zagrodową
- SU - strefa usługowa
- SP - strefa gospodarcza
- SR - strefa produkcji rolniczej
- SN - strefa zieleni i rekreacji
- SC - strefa cmentarzy
- SG - strefa górnictwa
- SO - strefa otwarta
- SK - strefa komunikacyjna

### Elementy środowiska przyrodniczego

- Krajobraz priorytetowy Dolina rzeki Błotnicy, Jezioro Kamienica
- Korytarz ekologiczny Pobrzeża Zachodniopomorskie
- Obszar Natura 2000 Kemy Rymańskie PLH320012
- Siedliska przyrodnicze na obszarach Natura 2000
- Pomniki przyrody
- Stanowiska gatunków ryb
- Stanowiska gatunków gadów
- Stanowiska gatunków płazów
- Stanowiska gatunków ptaków
- Stanowiska gatunków ssaków
- Stanowiska gatunków roślin
- Obszar szczególnego zagrożenia powodzią o prawdopodobieństwie wystąpienia raz na 100 lat
- Wody powierzchniowe
- Grunty rolne klas I-III
- Tereny lasów

### Tereny górnicze

- Morowo
- Morowo II
- Morowo III
- Morowo IV
- Morowo V
- Siemysł I
- Kędzyno
- Obszary górnicze
- Morowo
- Morowo II
- Morowo III
- Morowo IV
- Morowo V
- Siemysł I
- Kędzyno
- Udokumentowane złoża surowców mineralnych
- Plaski i żwiru

### Elementy środowiska kulturowego

- Obiekty wpisane do gminnej ewidencji zabytków
- Obiekty wpisane do gminnej ewidencji zabytków, dodatkowo wpisane do rejestru zabytków
- Strefa WI ochrony zabytków archeologicznych
- Strefa WII ochrony zabytków archeologicznych