

**UCHWAŁA NR XVI/146/26  
RADY GMINY RYMAŃ**

z dnia 24 marca 2026 r.

**w sprawie przystąpienia do sporządzenia miejscowego planu zagospodarowania przestrzennego dla lokalizacji elektrowni wiatrowych na zachód od miejscowości Jarkowo i Kinowo**

Na podstawie art. 18 ust. 2 pkt 15 ustawy z dnia 8 marca 1990 r. o samorządzie gminnym (t.j. Dz. U. z 2025 r. poz. 1153 z późn. zm.), art. 14 ust. 1 i ust. 2 ustawy z dnia 27 marca 2003 r. o planowaniu i zagospodarowaniu przestrzennym (t.j. Dz. U. z 2024 r. poz. 1130 z późn. zm.) oraz art. 7 ust. 2 ustawy z dnia 20 maja 2016 r. o inwestycjach w zakresie elektrowni wiatrowych (t.j. Dz. U. z 2024 r. poz. 317) Rada Gminy Rymań uchwala, co następuje:

**§ 1.** Przystępuje się do sporządzania miejscowego planu zagospodarowania przestrzennego dla lokalizacji elektrowni wiatrowych na zachód od miejscowości Jarkowo i Kinowo.

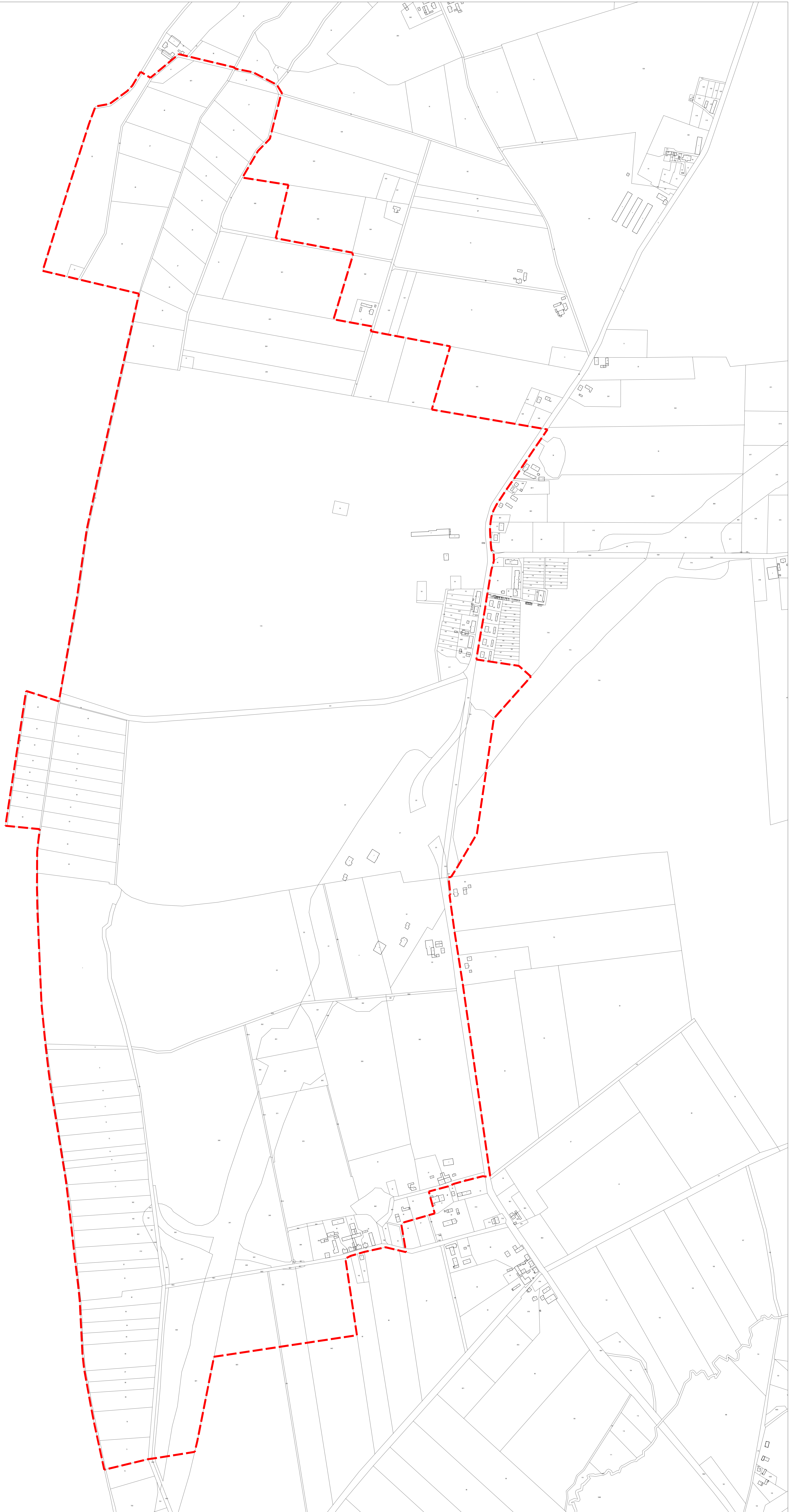
**§ 2.** Granice obszaru objętego miejscowym planem zagospodarowania przestrzennego zostały przedstawione na załączniku graficznym, stanowiącym integralną część uchwały.

**§ 3.** Wykonanie uchwały powierza się Wójtowi Gminy Rymań.

**§ 4.** Uchwała wchodzi w życie z dniem podjęcia.

Przewodnicząca Rady Gminy

**Anna Dworek**



--- GRANICA OBSZARU OBJĘTEGO PLANEM

## Uzasadnienie

Stosownie do zapisów art. 14 ust. 5 ustawy z dnia 27 marca 2003 r. o planowaniu i zagospodarowaniu przestrzennym (Dz. U. z 2024 r. poz. 1130 ze zm.), przed podjęciem niniejszej uchwały Wójt Gminy Rymań wykonał analizy dotyczące zasadności przystąpienia do sporządzania miejscowego planu zagospodarowania przestrzennego dla lokalizacji elektrowni wiatrowych na zachód od miejscowości Jarkowo i Kinowo.

### **1. Analiza zasadności przystąpienia do sporządzenia miejscowego planu zagospodarowania przestrzennego**

W dniu 17 marca 2026 r. do Wójta Gminy Rymań wpłynął wniosek o zainicjowanie procedury planistycznej dotyczącej sporządzenia miejscowego planu zagospodarowania przestrzennego. W świetle złożonego wniosku zamierzeniem inwestycyjnym jest lokalizacja 3 elektrowni wiatrowych w zachodniej części gminy przy granicy z gminą Brojce.

Stosownie do art. 14 ust. 1 ustawy z dnia 27 marca 2003 r. o planowaniu i zagospodarowaniu przestrzennym (Dz. U. z 2024 r. poz. 1130 ze zm.), w celu ustalenia przeznaczenia terenów, w tym dla inwestycji celu publicznego, oraz określenia sposobów ich zagospodarowania i zabudowy rada gminy podejmuje uchwałę o przystąpieniu do sporządzenia miejscowego planu zagospodarowania przestrzennego, zwanego dalej "planem miejscowym", z zastrzeżeniem ust. 6. Jednocześnie zgodnie z art. 3 ustawy z dnia 20 maja 2016 r. o inwestycjach w zakresie elektrowni wiatrowych (Dz. U. z 2024 r. poz. 317), lokalizacja elektrowni wiatrowej następuje wyłącznie na podstawie planu miejscowego. Ponadto, art. 4 ust. 1 cyt. ustawy stanowi, iż w przypadku lokalizowania, budowy lub przebudowy elektrowni wiatrowej odległość tej elektrowni od istniejącego budynku mieszkalnego albo budynku o funkcji mieszanej lub gruntów, na których takie budynki są możliwe do realizacji nie może być mniejsza niż 700 metrów. Jest to minimalna odległość jaką można przyjąć w uchwalanym planie miejscowym.

Po dokonanej analizie oraz rozpoznanych uwarunkowaniach Wójt Gminy Rymań uznał przystąpienie do prac nad planem miejscowym za zasadne, mając na względzie rozwój społeczno-gospodarczy gminy Rymań, a także oraz konieczność dywersyfikacji źródeł energii w systemie krajowym.

Przedmiotowy obszar obejmuje grunty o łącznej powierzchni ok. 355 ha, wśród których większość stanowią niezabudowane grunty rolne różnych klas bonitacyjnych. Grunty zabudowane lub zurbanizowane objęte są planem to przede wszystkim istniejąca zabudowa o charakterze zagrodowym oraz drogi w tym droga ekspresowa S-6.

W toku prac planistycznych projekt planu miejscowego będzie podlegał weryfikacji organów i instytucji właściwych do opiniowania i uzgadniania, stąd nie przesądza się na obecnym etapie o jego szczegółowych zapisach. Wszyscy zainteresowani będą mieli możliwość zgłoszenia wniosków na etapie przedprojektowym oraz wypowiedzenia się na temat rozwiązań zaproponowanych w projekcie planu miejscowego poprzez złożenie uwag, na zasadach określonych w ustawie z dnia 27 marca 2003 r. o planowaniu i zagospodarowaniu przestrzennym oraz ustawie z dnia 3 października 2008 r. o udostępnianiu informacji o środowisku i jego ochronie, udziale społeczeństwa w ochronie środowiska oraz o ocenach oddziaływania na środowisko (Dz. U. z 2024 r. poz. 1112 ze zm.).

Dodatkowo zgodnie z art. 7 ust. 2 ustawy z dnia 20 maja 2016 r. o inwestycjach w zakresie elektrowni wiatrowych (Dz. U. z 2023 r. poz. 317) przyjmuje się, iż w planie miejscowym:

- 1) maksymalna całkowita wysokość elektrowni wiatrowej wyniesie 300 metrów;
- 2) maksymalna średnica wirnika z łopatami wyniesie 180 metrów;
- 3) maksymalna liczba elektrowni wiatrowych wyniesie 3.

Powyższe parametry zostaną doprecyzowane na etapie opracowywania projektu planu miejscowego i mogą być mniejsze od wyżej podanych.

Zaproponowane wstępnie lokalizacje elektrowni wiatrowych będą także wymagały opracowania planu miejscowego na obszarze gminy Brojce co najmniej w granicach określających odległość 700 metrów od tych elektrowni wiatrowych.

### **2. Zakres prac planistycznych**

Zakres prac będzie uwzględniał w szczególności elementy określone w art. 15 ustawy z dnia 27 marca 2003 r. o planowaniu i zagospodarowaniu przestrzennym stosownie do przedmiotu planu miejscowego, w szczególności: przeznaczenie terenów, zasady kształtowania ładu przestrzennego, zasady ochrony środowiska, przyrody i krajobrazu kulturowego, zasady ochrony dziedzictwa kulturowego oraz zasady obsługi w zakresie komunikacji i infrastruktury technicznej. Rysunek planu zostanie sporządzony na podkładach mapowych w odpowiedniej skali, pochodzących z państwowego zasobu geodezyjnego i kartograficznego. Ponadto zasady sporządzania planów miejscowych umożliwiających lokalizację elektrowni wiatrowych reguluje ustawa z dnia 20 maja 2016 r. o inwestycjach w zakresie elektrowni wiatrowych.

### **3.Podsumowanie**

W związku z powyższym Rada Gminy Rymań uznaje za zasadne podjęcie uchwały w sprawie przystąpienia do sporządzenia miejscowego planu zagospodarowania przestrzennego dla lokalizacji elektrowni wiatrowych na zachód od miejscowości Jarkowo i Kinowo. Umożliwi to rozpoczęcie procedury planistycznej, natomiast samo uchwalenie planu miejscowego zapewni racjonalne zagospodarowanie terenu oraz zapewni możliwość produkcji energii ze źródeł odnawialnych, a przez to zwiększy potencjał gospodarczy gminy oraz regionu.

Przewodnicząca Rady Gminy

**Anna Dworek**