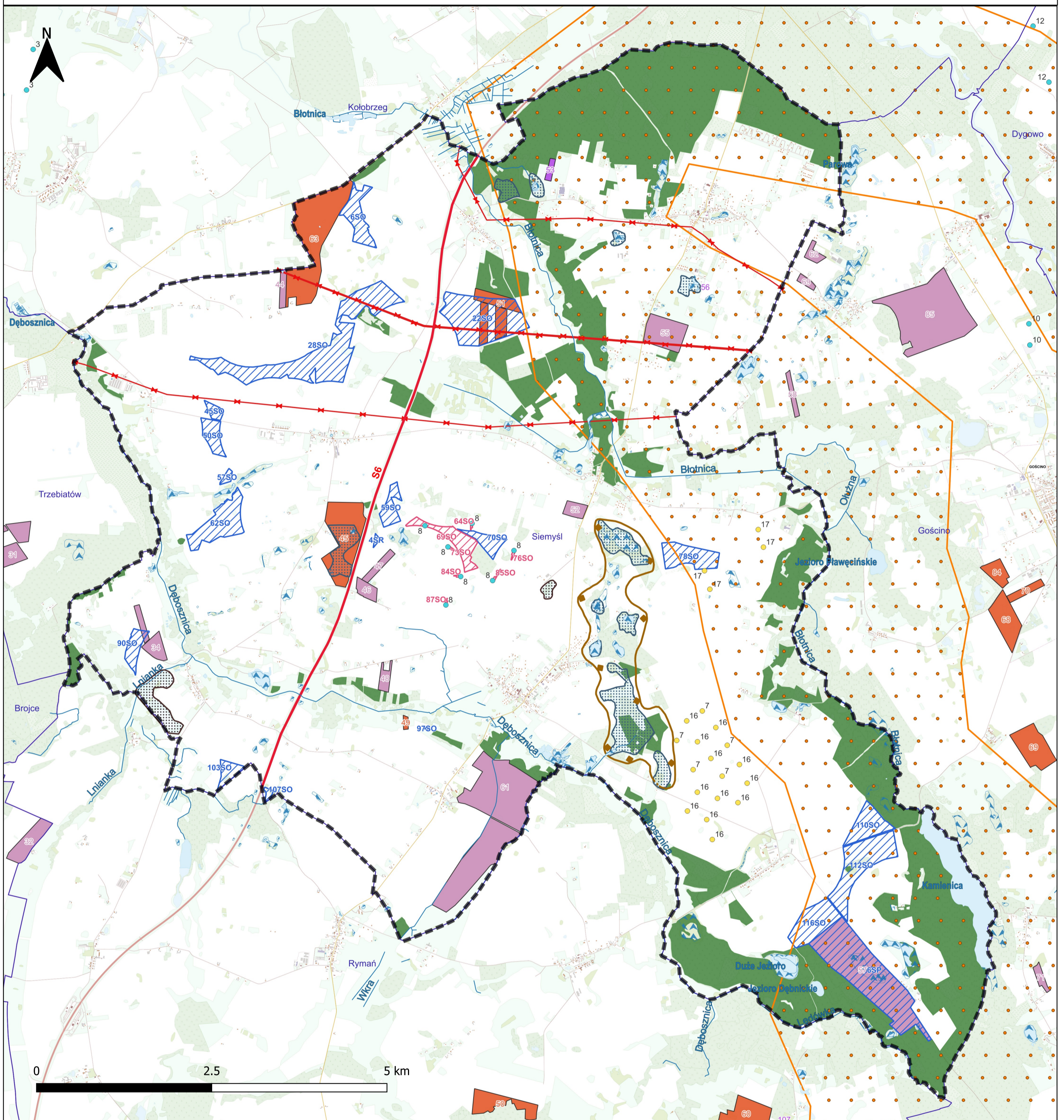


do Prognozy oddziaływania na środowiska dla obszaru gminy Siemysł na potrzeby opracowania planu ogólnego gminy
 Elementy przyrodnicze oraz elementy zagospodarowania terenu mogące wpływać na trasy przelotów awifauny i chiropterofauny



Granicz obszaru gminy Siemysł, będące jednocześnie granicami opracowania POG

Granicz gmin

Strefy planistyczne, w których POG dopuszcza PEW i/lub PEF

istniejąca

planowana

Farmy wiatrowe

istniejąca farma wiatrowa

planowana farma wiatrowa

Farmy fotowoltaiczne

status farmy fotowoltaicznej nieznan

istniejąca farma fotowoltaiczna

planowana farma fotowoltaiczna

Linie energetyczne magistralne i rozdzielnie średniego napięcia

Teren drogi ekspresowej S6

Rejony bytowania ptactwa wodno-błotnego

Korytarze ekologiczne

Tereny lasów

Wody powierzchniowe

Okresowe ekosystemy wodne

Bagienka i mokradła

Torfowiska stanowiące osobliwości przyrody

Cieki naturalne i kanały