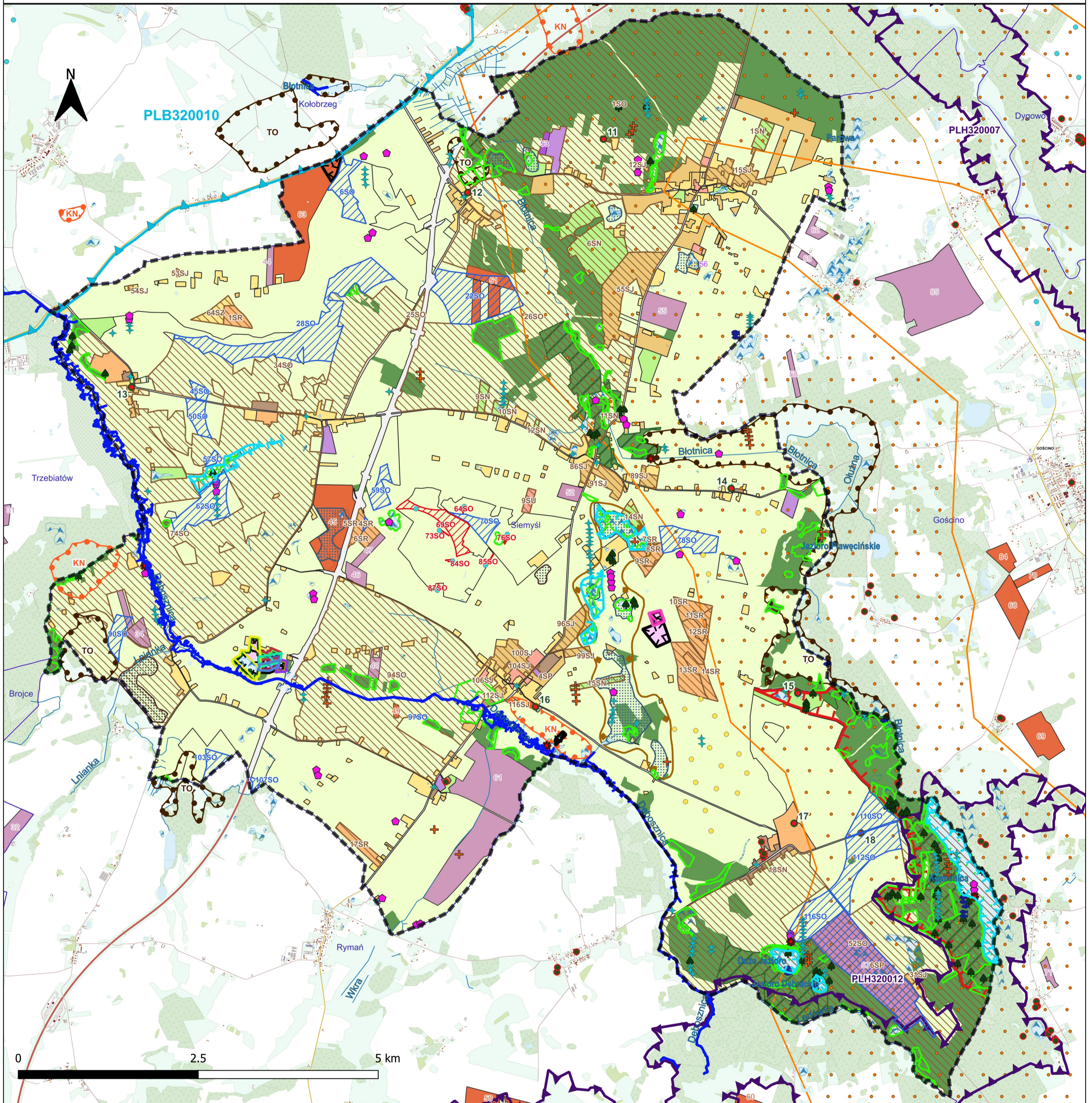


**Załącznik nr 3**  
**do Prognozy oddziaływania na środowiska dla obszaru gminy Siemysł na potrzeby opracowania planu ogólnego gminy**  
**Weryfikacja ustaleń POG w zakresie wprowadzania nowych funkcji obszarów w strefach planistycznych**



- |  |  |   |   |
|--|--|---|---|
| <ul style="list-style-type: none"> <li> Granice obszaru gminy Siemysł</li> <li> Granice gmin</li> <li>Projektowane strefy planistyczne w POG <ul style="list-style-type: none"> <li> SW - strefa wielofunkcyjna z zabudową mieszkaniową wielorodzinną</li> <li> SJ - strefa wielofunkcyjna z zabudową mieszkaniową jednorodziną</li> <li> SU - strefa usługowa</li> <li> SZ - strefa wielofunkcyjna z zabudową zagrodową</li> <li> SP - strefa gospodarcza</li> <li> SR - strefa produkcji rolniczej</li> <li> SO - strefa otwarta</li> <li> SN - strefa zieleni i rekreacji</li> <li> SK - strefa komunikacyjna</li> <li> SG - strefa górnictwa</li> <li> SC - strefa cmentarzy</li> <li> Strefy planistyczne, które nadają obszarom nowe funkcje</li> <li>Strefy planistyczne, w których POG dopuszcza PEW i/lub PEF <ul style="list-style-type: none"> <li> istniejąca</li> <li> planowana</li> </ul> </li> </ul> </li> </ul> | <ul style="list-style-type: none"> <li>Farmy wiatrowe <ul style="list-style-type: none"> <li> istniejąca farma wiatrowa</li> <li> planowana farma wiatrowa</li> </ul> </li> <li>Farmy fotowoltaiczne <ul style="list-style-type: none"> <li> status farmy fotowoltaicznej nieznan</li> <li> istniejąca farma fotowoltaiczna</li> <li> planowana farma fotowoltaiczna</li> </ul> </li> <li>Wartościowe elementy przyrodnicze <ul style="list-style-type: none"> <li> Okresowe ekosystemy wodne</li> <li> Wody powierzchniowe</li> <li> Torfowiska stanowiące osobliwości przyrody</li> <li> Bagniska i mokradła</li> <li> Ciek naturalne i kanały</li> <li> Obszar szczególnego zagrożenia powodzią o prawdopodobieństwie wystąpienia raz na 100 lat</li> <li> Użytki ekologiczne - proponowane</li> </ul> </li> <li>Obszary górnicze <ul style="list-style-type: none"> <li> Morowo</li> <li> Morowo II</li> </ul> </li> </ul> | <ul style="list-style-type: none"> <li> Morowo III</li> <li> Morowo IV</li> <li> Morowo V</li> <li> Siemysł I</li> <li>Tereny górnicze <ul style="list-style-type: none"> <li> Morowo</li> <li> Morowo II</li> <li> Morowo III</li> <li> Morowo IV</li> <li> Morowo V</li> <li> Siemysł I</li> </ul> </li> <li>Udokumentowane złoża surowców mineralnych <ul style="list-style-type: none"> <li> Piaski i żwiry</li> </ul> </li> <li>Obszary perspektywiczne występowania surowców <ul style="list-style-type: none"> <li> KN - piaski</li> <li> TO - torfy</li> </ul> </li> <li>Tereny lasów <ul style="list-style-type: none"> <li> Tereny lasów</li> <li> Lasy ochronne</li> <li> Lasy ochronne - ochrona wód</li> </ul> </li> </ul> | <ul style="list-style-type: none"> <li> Korytarze ekologiczne</li> <li> Granice obszaru chronionego krajobrazu - proponowane</li> <li> Obszar specjalnej ochrony ptasiej Natura 2000 - Wybrzeże Trzebiatowskie PLB320010</li> <li> Obszar specjalnej ochrony Natura 2000 - Kemy Rymańskie PLH320012</li> <li> Siedliska przyrodnicze Natura 2000</li> <li> Rejony bytowania ptactwa wodno-błotnego <ul style="list-style-type: none"> <li> Stanowiska gatunków gadów</li> <li> Stanowiska gatunków ryb</li> <li> Stanowiska gatunków płazów</li> <li> Stanowiska gatunków ptaków</li> <li> Stanowiska gatunków ssaków</li> <li> Stanowiska gatunków roślin</li> <li> Pomniki przyrody</li> <li> Pomniki przyrody - proponowane</li> </ul> </li> </ul> |
|--|--|---|---|