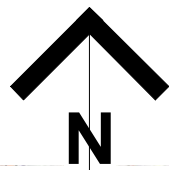
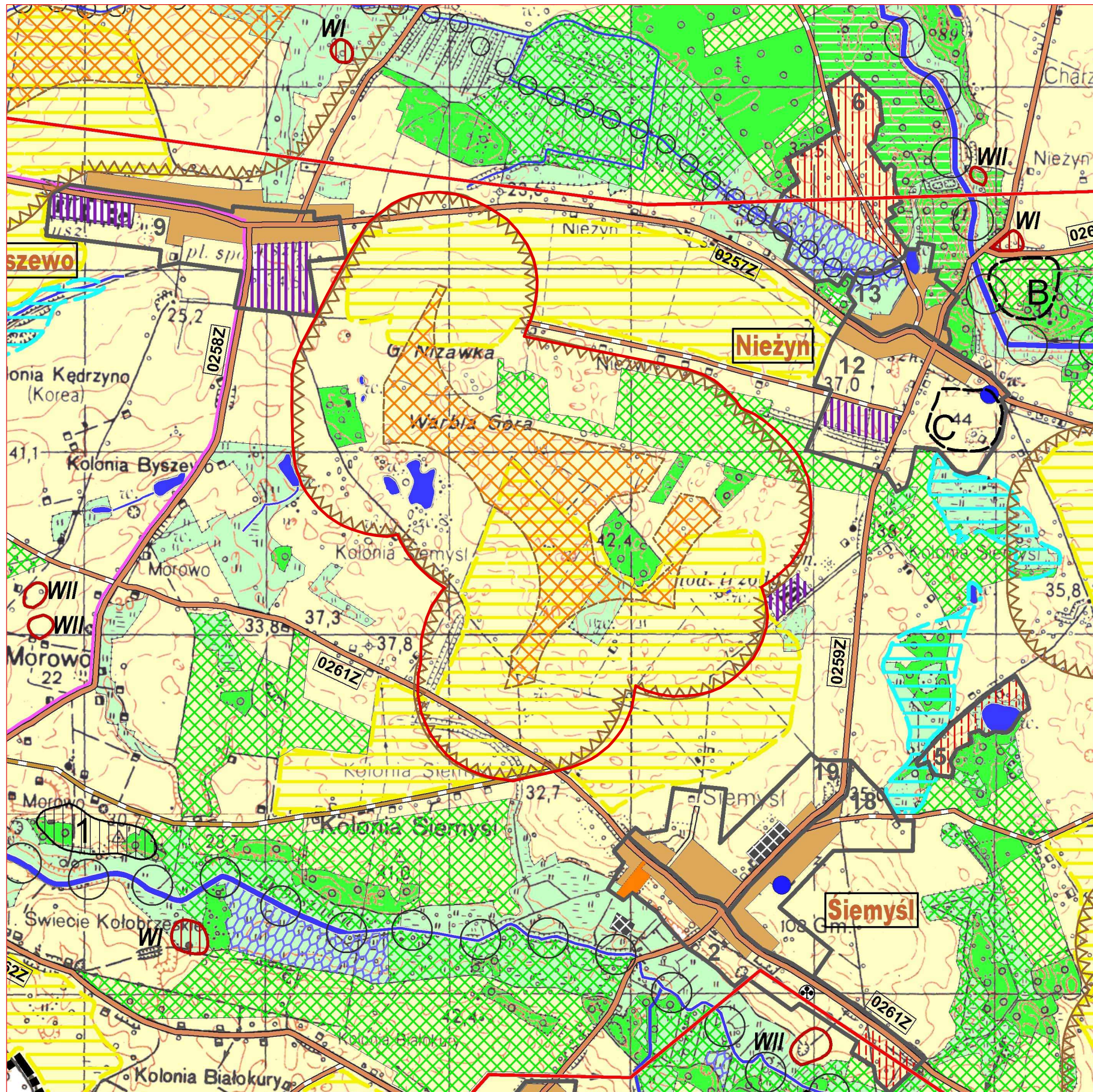
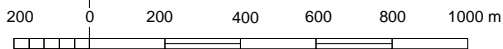


WYRYS ZE STUDYUM UWARUNKOWAŃ I KIERUNKÓW ZAGOSPODAROWANIA PRZESTRZENNEGO GMINY SIEMYŚL



skala 1:20000



OZNACZENIA:

- GRANICE OBSZARU OBJĘTEGO PLANEM

LEGENDA

OZNACZENIA OGÓLNE

- GRANICE ADMINISTRACYJNE POWIATU
 - GRANICE ADMINISTRACYJNE GMINY
 - GRANICE OBSZARÓW O CHARAKTERYSTYCZNYCH CECHACH ZAGOSPODAROWANIA I UŻYTKOWANIA
- ISTNIEJĄCE FORMY UŻYTKOWANIA I ZAGOSPODAROWANIA
- WODY POWIERZCHNIOWE (JEZIORA, RZĘKI, STAWY, OCZKA WODNE)
 - LASY I ZADRZEWIENIA ORAZ PARKI
 - UŻYTKI ROLNE - GRUNTY ORNE WRAZ Z ROZPROSZONĄ ZABUDOWĄ SIEDLISKOWĄ
 - TRWAŁE UŻYTKI ZIELONE
 - WIELOFUNKCYJNE TERENY ISTNIEJĄCEJ ZABUDOWY OSADNICZEJ

OCHRONA ŚRODOWISKA PRZYRODNICZEGO

OBSZARY I OBIEKTY CHRONIONE PRZEPIISAMI PRAWA

- POMNIKI PRZYRODY OBJĘTE I WSKAZANE DO OBJĘCIA OCHRONĄ
- LASY OCHRONNE OBJĘTE I WSKAZANE DO OBJĘCIA OCHRONĄ
- UŻYTKI EKOLOGICZNE REKOMENDOWANE DO OBJĘCIA OCHRONĄ
- GRANICE OBSZARÓW CHRONIONEGO KRAJOBRAZU
- GRANICE OBSZARU NATURA 2000 "KEMY RYMAŃSKIE"

ELEMENTY UKŁADU EKOLOGICZNEGO

- KORYTARZE EKOLOGICZNE (DOLINY RZEK)
- LOKALNE CIĄGI POWIĄZAŃ PRZYRODNICZYCH

OCHRONA DZIEDZICTWA KULTUROWEGO

- STREFY WI OCHRONY ZABYTKÓW ARCHEOLOGICZNYCH /z zakazem inwestowania/
- STREFY WII OCHRONY ZABYTKÓW ARCHEOLOGICZNYCH
- MIEJSCOWOŚCI Z WYZNACZONYMI STREFAMI OCHRONY KONSERWATORSKIEJ I KRAJOBRAZOWEJ

UWAGA! Zabytki nieruchome i ich otoczenie wraz ze strefami ochrony zostały przedstawione na mapach w skali 1:10 000 załączonych do tekstu studium.

KIERUNKI ZAGOSPODAROWANIA I UŻYTKOWANIA OBSZARÓW DZIAŁALNOŚCI LUDZKIEJ

TERENY CHRONIONE PRZED ZABUDOWĄ

- TERENY PREFEROWANE DO INTENSYWNEJ PRODUKCJI ROLNEJ
 - TERENY WSKAZANE DO ZALESIENIA /objęte zamiarem sporządzenia planu miejscowego/
 - TERENY ZALEGANIA ZŁÓŻ SUROWCÓW UDOKUMENTOWANYCH I PERSPEKTYWICZNYCH
- STREFY OBSZAROWE O SZCZEGÓLNYCH PREDYSPOZYCIACH
- STREFY LOKALIZACJI OBIEKTÓW PRZETWÓRSTWA, PRODUKCJI I SKŁADÓW
 - TERENY LOKALIZACJA FUNKCJI TURYSTYCZNEJ I REKREACYJNEJ
 - STREFA KORZYSTNYCH WARUNKÓW ROZWOJU HODOWLI RYB I WĘDKARSTWA

OBSZARY PROBLEMOWE

- OBSZARY PRZESTRZENI PUBLICZNEJ
- OBSZARY ZAINWESTOWANE WSKAZANE DO PRZEKSZTAŁCEN, REHABILITACJI LUB REKULTYWACJI
- OBSZARY LOKALIZACJI ELEKTROWNI WIATROWYCH /objęte wraz z otuliną zamiarem sporządzenia planu miejscowego/
- OBSZARY OTULINY ELEKTROWNI WIATROWYCH WYKLUCZAJĄCE ZABUDOWĘ

KIERUNKI ROZWOJU KOMUNIKACJI I INFRASTRUKTURY TECHNICZNEJ

- DROGI POWIATOWE ISTNIEJĄCE I PROPONOWANE
- GŁÓWNE DROGI GMINNE - DO UTWARDZENIA
- UJĘCIA WODY PRZEWIDZIANE DO UTRZYMANIA LUB MODERNIZACJI
- ISTNIEJĄCA MAGISTRALA GAZOWA WYSOKIEGO CIŚNIENIA
- WŁĄCZENIA GMINY DO GAZOCIĄGÓW ŚREDNIEGO CIŚNIENIA Z KOPALNI GAZU W CIECHNOWIE
- LINIE ENERGETYCZNE MAGISTRALNE I ROZDZIELCZE ŚREDNIEGO NAPIĘCIA
- TRASA PRZEBIEGU MAGISTRALI ŚWIATŁOWODOWEJ

OBSZARY DLA KTÓRYCH GMINA ZAMIERZA SPORZĄDZIĆ PLANY MIEJSCOWE

- GRANICE OBSZARÓW DLA KTÓRYCH GMINA ZAMIERZA SPORZĄDZIĆ PLAN MIEJSCOWY

OGÓLNA CHARAKTERYSTYKA FUNKCJONALNA OBSZARÓW

- 1, 2, 13-19 Obszary wielofunkcyjnej zabudowy osadniczej z rozmieszczeniem inwestycji celu publicznego /2, 13-19/ oraz obszarami przestrzeni publicznej /1,2/
- 3 Obszary zawierające znacznej wielkości tereny wymagające przekształceń i rehabilitacji
- 4 - 8 Obszary przewidziane głównie do lokalizacji budownictwa rekreacyjnego i bazy turystycznej /obszar 8 - alternatywnie przemysł/
- 9 - 12 Obszary z lokalizacją funkcji przemysłowych oraz funkcji dopełniających

Załącznik Nr 5 do uchwały Nr 59/XI/11 Rady Gminy Siemyśl z dnia 7 października 2011 r. w sprawie uchwalenia miejscowego planu zagospodarowania przestrzennego dla lokalizacji elektrowni wiatrowych w obrębach geodezyjnych Siemyśl, Trzynieć, Unieradz, Kędrzyno w gminie Siemyśl