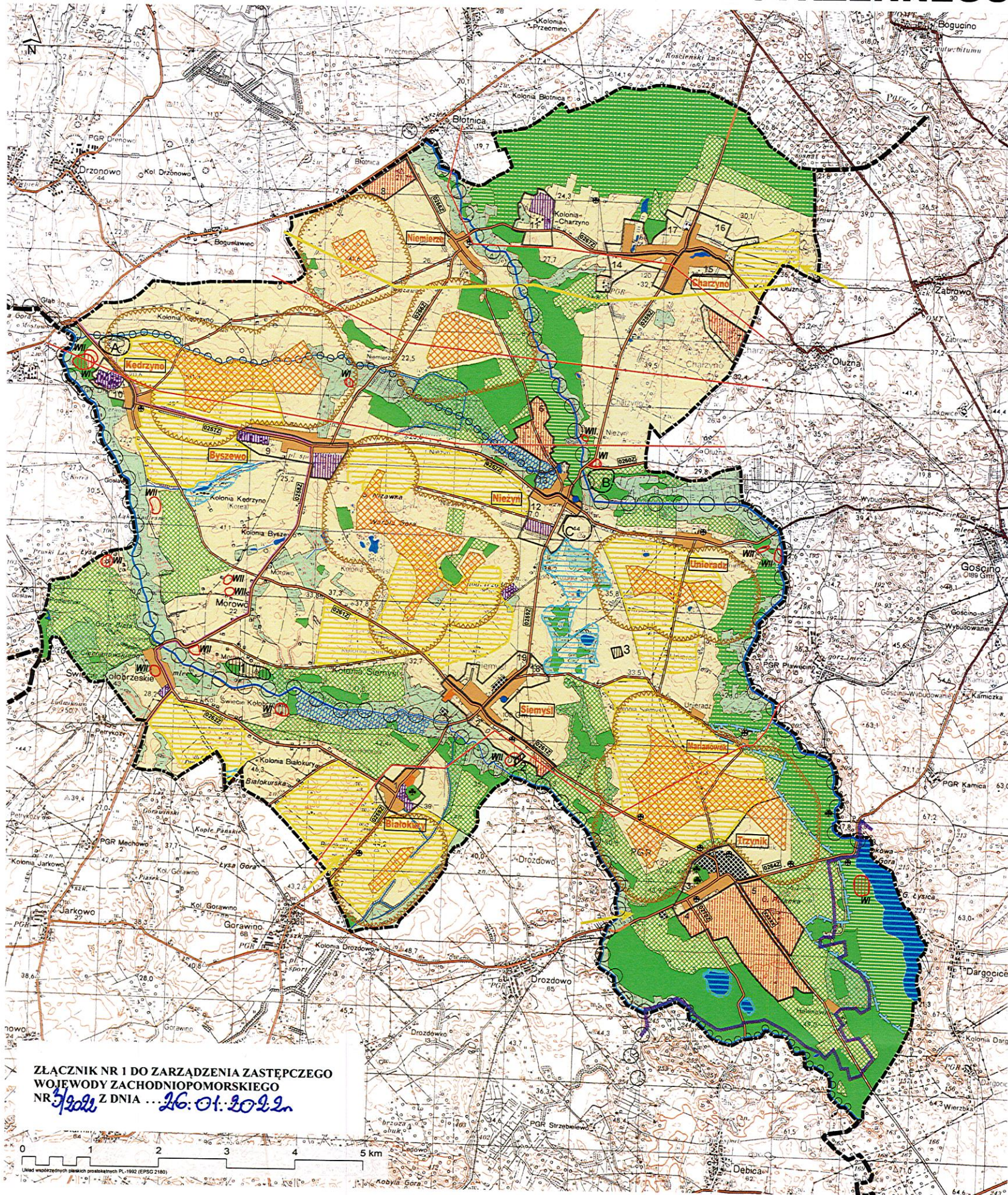


STUDIUM UWARUNKOWAŃ I KIERUNKÓW ZAGOSPODAROWANIA PRZESTRZENNEGO GMINY SIEMYŚL

KIERUNKI ZAGOSPODAROWANIA PRZESTRZENNEGO 1:25000



LEGENDA

OZNACZENIA OGÓLNE

- GRANICE ADMINISTRACYJNE POWIATU
- GRANICE ADMINISTRACYJNE GMINY
- GRANICE OBSZARÓW O CHARAKTERYSTYCZNYCH CECHACH ZAGOSPODAROWANIA I UŻYTKOWANIA

ISTNIĄCE FORMY UŻYTKOWANIA I ZAGOSPODAROWANIA

- WODY POWIERZCHNIOWE (JEZIORA, RZĘKI, STAWY, OCZKA WODNE)
- LASY I ZADRZEWIENIA ORAZ PARKI
- UŻYTKI ROLNE - GRUNTY ORNE WRAZ Z ROZPROSZONĄ ZABUDOWĄ SIEDLISKOWĄ
- TRWAŁE UŻYTKI ZIELONE
- WIELOFUNKCYJNE TERENY ISTNIEJĄCEJ ZABUDOWY OSADNICZEJ

OCHRONA ŚRODOWISKA PRZYRODNICZEGO

OBSZARY I OBIEKTY CHRONIONE PRZEPISAMI PRAWA

- POMNIKI PRZYRODY OBJĘTE I WSKAZANE DO OBJĘCIA OCHRONY
- LASY OCHRONNE OBJĘTE I WSKAZANE DO OBJĘCIA OCHRONY
- UŻYTKI EKOLOGICZNE REKOMENDOWANE DO OBJĘCIA OCHRONY
- GRANICE OBSZARÓW CHRONIONEGO KRAJOBRAZU
- GRANICE OBSZARU NATURA 2000 "KĘPY RYMAŃSKIE"

ELEMENTY UKŁADU EKOLOGICZNEGO

- KORYTARZE EKOLOGICZNE (DOLINY RZEKI)
- LOKALNE CIĄGI POWIĄZAŃ PRZYRODNICZYCH

OCHRONA DZIEDZICTWA KULTUROWEGO

- STREFY WI OCHRONY ZABYTKÓW ARCHEOLOGICZNYCH (z zakazem inwestowania)
- STREFY WI OCHRONY ZABYTKÓW ARCHEOLOGICZNYCH
- TRZYNIK - MIEJSCOWOŚCI Z WYZNACZONYMI STREFAMI OCHRONY KONSERWATORSKIEJ I KRAJOBRAZOWEJ

KIERUNKI ZAGOSPODAROWANIA I UŻYTKOWANIA OBSZRÓW DZIAŁALNOŚCI LUDZKIEJ

TERENY CHRONIONE PRZED ZABUDOWĄ

- TERENY PREFEROWANE DO INTENSYWNEJ PRODUKCJI ROLNEJ
- TERENY WSKAZANE DO ZALĘSIENIA /objęcie zamiarem sporządzenia planu miejscowego/
- TERENY ZALĘGANIA ZŁOŻ SUROWCÓW I UDOKUMENTOWANYCH PERSPEKTYWICZNYCH

STREFY OBSZAROWE O SZCZEGÓLNYCH PREDYSPOZYCJACH

- STREFY LOKALIZACJI OBIEKTÓW PRZETWORSTWA, PRODUKCJI I SKŁADÓW
- TERENY LOKALIZOWANIA FUNKCJI TURYSTYCZNEJ I REKREACYJNEJ
- STREFA KORZYSTNYCH WARUNKÓW ROZWOJU HODOWLI RYB I WĘDKARSTWA

OBSZARY PROBLEMOWE

- OBSZARY PRZESTRZENI PUBLICZNEJ
- OBSZARY ZAINWESTOWANE WSKAZANE DO PRZEKSZTAŁCENIA, REHABILITACJI LUB REKULTYWACJI
- OBSZARY LOKALIZACJI ELEKTROWNI WIATROWYCH /objęcie wraz z otuliną zamiarem sporządzenia planu miejscowego/
- OBSZARY OTULINY ELEKTROWNI WIATROWYCH WYKLUCZAJĄCE ZABUDOWĘ

KIERUNKI ROZWOJU KOMUNIKACJI I INFRASTRUKTURY TECHNICZNEJ

- DROGI POWIATOWE ISTNIEJĄCE I PROPONOWANE
- GŁÓWNE DROGI GMINNE - DO UTWARDZENIA
- UJĘCIA WODY PRZEWIDZIANE DO UTRZYMANIA LUB MODERNIZACJI
- ISTNIEJĄCA MAGISTRALA GAZOWA WYSOKIEGO CIŚNIENIA
- WŁĄCZENIA GMINY DO GAZOCIĄGÓW ŚREDNIEGO CIŚNIENIA Z KOPALNI GAZU W CIECHNOWIE
- LINIE ENERGETYCZNE MAGISTRALNE I ROZDZIELCZE ŚREDNIEGO NAPIĘCIA
- TRASA PRZEBIEGU MAGISTRALI ŚWIATŁOWODOWEJ

OBSZARY DLA KTÓRYCH GMINA ZAMIERZA SPORZĄDZIĆ PLANY MIEJSCOWE

- GRANICE OBSZARÓW DLA KTÓRYCH GMINA ZAMIERZA SPORZĄDZIĆ PLAN MIEJSCOWY

OGÓLNA CHARAKTERYSTYKA FUNKCJONALNA OBSZARÓW

- 1, 2, 13-19 - Obszary wielofunkcyjnej zabudowy osadniczej z rozmieszczeniem inwestycji celu publicznego /2, 13-19/ oraz obszarami przestrzeni publicznej /2/
- 3 - Obszary zawierający znaczne wielkość terenów wymagające przekształcenia i rehabilitacji
- 4 - 8 - Obszary przewidziane głównie do lokalizacji budownictwa rekreacyjnego i bazy turystycznej /obszar 5 - alternatywnie przemysł/
- 9 - 12 - Obszary z lokalizacją funkcji przemysłowych oraz funkcji doposażających

OZNACZENIA DO ZARZĄDZENIA ZASTĘPCZEGO WOJEWODY ZACHODNIOPOMORSKIEGO

- 2 - Obszary złóż kruszczy naturalnych
- 3 - Siemysł
- 3 - Siemysł I

ZŁĄCZNIK NR 1 DO ZARZĄDZENIA ZASTĘPCZEGO
WOJEWODY ZACHODNIOPOMORSKIEGO
NR 3/2022 Z DNIA ... 26.01.2022

Układ współrzędnych osiłek prostokątnych PL-1992 (EPSG 2180)