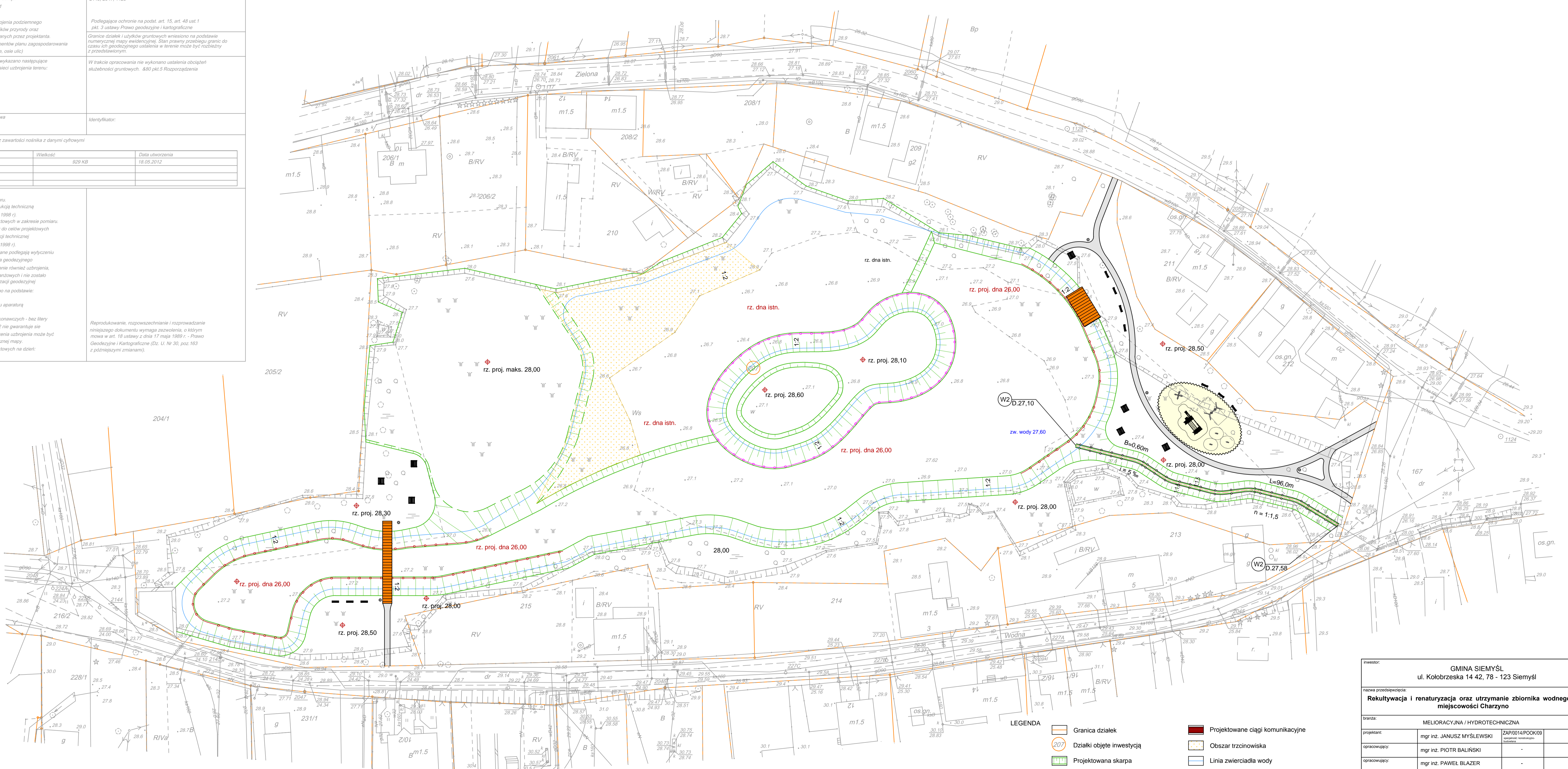


KARTA REJESTRACYJNA MAPY DO CELÓW PROJEKTOWYCH

OBRĘB: CHARZYNO dz.207 - zakres gmina: SIEMYSŁ powiat: kolobrzęski województwo: zachodniopomorskie SKALA: 1:500 Układ współrzędnych: "2000" Poziom odniesienie wysokości: Kronstadt	"GEODEK" SPÓŁKA Z O.O. ul. Plac Wolności 8/1 78-400 Szczecinek tel.(0-94)37-434-65, fax 37-491-03 NIP 673-000-78-38, REGON 00380528						
Kierownik robót: GRZEGORZ KUBIAK nr upr. 18554	Wykonano w ramach robót geodezyjnych: KERG 062-93/2012						
Mapy do celów projektowych sporządzono przy wykorzystaniu: 1. Mapy zasadniczej w skali: 1:500, sekcje: 5.215.25.24.2.3, 5.215.25.24.4.1	W zakresie opracowania znajdują się punkty osnowy geodezyjnej nr: 2145, 2047, 1123						
2. Danych branżowych części uzbrojenia podziemnego 3. Pomiaru ziemi wysokiej i pomników przyrody oraz pomiaru innych obiektów wskazanych przez projektanta 4. Opracowanych geodezyjnie elementów planu zagospodarowania przestrzennego (linie regulacyjne, osie ulic) Na mapie do celów projektowych wykazano następujące uzgodnione przez ZUDP projekty sieci uzbrojenia terenu: BRAK	Podlegające ochronie na podst. art. 15, art. 48 ust.1 pkt. 3 ustawy Prawo geodezyjne i kartograficzne Granice działek i użytków gruntowych wpisano na podstawie numerycznej mapy ewidencyjnej. Stan prawny przebiegu granic do czasu ich geodezyjnego ustalenia w terenie może być rozbieżny z przedstawionym. W trakcie opracowania nie wykonano ustalenia obciążalności składowości gruntowych. §80 pkt.5 Rozporządzenia						
Metoda sporządzenia mapy: cyfrowa	Identyfikator:						
Informacje dotyczące nośnika oraz zawartości nośnika z danymi cyfrowymi 1. Typ nośnika: CD							
<table border="1"> <thead> <tr> <th>Nazwa pliku</th> <th>Wielkość</th> <th>Data utworzenia</th> </tr> </thead> <tbody> <tr> <td>062-93-2012 CHARZYNO.dwg</td> <td>929 KB</td> <td>18.05.2012</td> </tr> </tbody> </table>	Nazwa pliku	Wielkość	Data utworzenia	062-93-2012 CHARZYNO.dwg	929 KB	18.05.2012	
Nazwa pliku	Wielkość	Data utworzenia					
062-93-2012 CHARZYNO.dwg	929 KB	18.05.2012					
Informacje dodatkowe: 1. Zakres pomiaru 2. Redakcja zmian zgodna z instrukcją techniczną K-1 (Podstawowa Mapa Kraju z 1998 r.) 3. Mapa nadaje się do celów projektowych w zakresie pomiaru. 4. Stopień kartometryczności mapy do celów projektowych jest zgodny z przepisami instrukcji technicznej K-1 (Podstawowa Mapa Kraju z 1998 r.) 5. Wszystkie swiatła zobowiązane podlegają wyliczeniu przez jednostkę wykonawstwa geodezyjnego 6. Nie wykazuje się słońca w terenie również uzbrojenia, o którym brak było informacji branżowych i nie zostało odnotowane w czasie inwentaryzacji geodezyjnej Uzbrojenie podziemne opracowano na podstawie: 1. Danych branżowych - z literą B 2. Podanego ustalenia przebiegu aparatury elektromagnetycznej - z literą A 3. Bezpośrednich pomiarów po wykonaniu - bez litery W W związku z tym w częściach 1 i 2 nie gwarantuje się kompletności, a dokładność położenia uzbrojenia może być niższa od dokładności kartometrycznej mapy. Aktualność mapy do celów projektowych na dzień: 18.05.2012 rok	Reprodukcje, rozpowszechnianie i rozprzeczanie niniejszego dokumentu wymaga zezwolenia, o którym mowa w art. 18 ustawy z dnia 17 maja 1989 r. - Prawo Geodezyjne i Kartograficzne (Dz. U. Nr 30, poz. 163 z późniejszymi zmianami)						



LEGENDA

Granica działek	Projektowane ciągi komunikacyjne
Działki objęte inwestycją	Obszar trzcinowiska
Projektowana skarpa	Linia zwierciadła wody
Kiszka faszynowa pojedyncza	Projektowane ciągi komunikacyjne
Kiszka faszynowa potrójna	Projektowany plac zabudowy
Tama szkieletowa	Projektowany lawo-stół
Projektowany taras widokowy	Projektowana ławka
Projektowana kładka	Projektowany śmietnik

INWESTOR: GMINA SIEMYSŁ
ul. Kolobrzeka 14 42, 78 - 123 Siemysł

Nazwa przedsięwzięcia: **Rekultywacja i renaturyzacja oraz utrzymanie zbiornika wodnego w miejscowości Charzyno**

branża: MELIORACYJNA / HYDROTECHNICZNA

projektant: mgr inż. JANUSZ MYŚLEWSKI ZAP0014POOK09

opracowujący: mgr inż. PIOTR BALIŃSKI

opracowujący: mgr inż. PAWEŁ BLAZER

Plan sytuacyjny

nr umowy: 17/2012
skala rysunku: **1:500**

stadium: PROJEKT BUDOWLANO - WYKONAWCZY
data: CZERWIEC 2012r.
rysunek nr: **3**

Piotr Baliński PROJEKT; Darskowo 7c; 78-520 Zieleniec; tel. +48 608 378 751
adres korespondencyjny: ul. Gen. J.H. Dąbrowskiego 28-31 70-100 Szczecin