

STUDIUM UWARUNKOWAŃ I KIERUNKÓW ZAGOSPODAROWANIA PRZESTRZENNEGO GMINY SIEMYŚL

KIERUNKI ZAGOSPODAROWANIA PRZESTRZENNEGO

Załącznik nr 2
do Uchwały nr
Rady Gminy Siemysł
z dnia

1:25000

LEGENDA

OZNACZENIA OGÓLNE

- GRANICE ADMINISTRACYJNE POWIATU
- GRANICE ADMINISTRACYJNE GMINY
- GRANICE OBSZARÓW O CHARAKTERYSTYCZNYCH CECHACH ZAGOSPODAROWANIA I UŻYTKOWANIA

ISTNIEJĄCE FORMY UŻYTKOWANIA I ZAGOSPODAROWANIA

- WODY POWIERZCHNIOWE (JEZIORA, RZEKI, STAWY, OCZKA WODNE)
- LASY I ZADRZEWIENIA ORAZ PARKI
- UŻYTKI ROLNE - GRUNTY ORNE WRAZ Z ROZPROSZONĄ ZABUDOWĄ SIEDLISKOWĄ
- TRWAŁE UŻYTKI ZIELONE
- WIELOFUNKCYJNE TERENY ISTNIEJĄCEJ ZABUDOWY OSADNICZEJ

OCHRONA ŚRODOWISKA PRZYRODNICZEGO

OBSZARY I OBIEKTY CHRONIONE PRZEPISAMI PRAWA

- POMNIKI PRZYRODY OBIEKT I WSKAZANE DO OBJĘCIA OCHRONĄ
- LASY OCHRONNE OBIEKT I WSKAZANE DO OBJĘCIA OCHRONĄ
- UŻYTKI EKOLOGICZNE REKOMENDOWANE DO OBJĘCIA OCHRONĄ
- GRANICE OBSZARÓW CHRONIONEGO KRAJOBRAZU
- GRANICE OBSZARU NATURA 2000 "KEMY RYMAŃSKIE"

ELEMENTY UKŁADU EKOLOGICZNEGO

- KORYTARZE EKOLOGICZNE (DOLINY RZEK)
- LOKALNE CIĄGI POWIĄZAŃ PRZYRODNICZYCH

OCHRONA DZIEDZICTWA KULTUROWEGO

- STREFY WI OCHRONY ZABYTKÓW ARCHEOLOGICZNYCH (z zakazem inwestowania)
- STREFY WII OCHRONY ZABYTKÓW ARCHEOLOGICZNYCH
- MIJECOWOŚCI Z WYZNACZONYMI STREFAMI OCHRONY KONSERWATORSKIEJ I KRAJOBRAZOWEJ

UWAGA! Zabytki nieruchome i ich otoczenie wraz ze strefami ochrony zostały przedstawione na mapach w skali 1:10 000 załączonych do tekstu studium.

KIERUNKI ZAGOSPODAROWANIA I UŻYTKOWANIA

OBSZARY DZIAŁALNOŚCI LUDZKIEJ

TERENY CHRONIONE PRZED ZABUDOWĄ

- TERENY PREFEROWANE DO INTENSYWNEJ PRODUKCJI ROLNEJ
- TERENY WSKAZANE DO ZALESIENIA (objęte zamiarem sporządzenia planu miejscowego)
- TERENY UDOKUMENTOWANYCH ŻŁÓŻ KOPALIN / ZALEGANIA ŻŁÓŻ SUROWCÓW PERSPEKTYWICZNYCH

STREFY OBSZAROWE O SZCZEGÓLNYCH PREDYSPOZYCJACH

- STREFY LOKALIZACJI OBIEKTÓW PRZETWORSTWA, PRODUKCJI I SKŁADÓW
- TERENY LOKALIZOWANIA FUNKCJI TURYSTYCZNEJ I REKREACYJNEJ
- STREFA KORZYSTNYCH WARUNKÓW ROZWOJU HODOWLI RYB I WĘDKARSTWA

OBSZARY PROBLEMOWE

- OBSZARY PRZESTRZENI PUBLICZNEJ
- OBSZARY ZAINWESTOWANE WSKAZANE DO PRZEKSZTAŁCEN, REHABILITACJI LUB REKULTYWACJI
- OBSZARY LOKALIZACJI ELEKTROWNI WIATROWYCH /objęte wraz z otuliną zamiarem sporządzenia planu miejscowego/
- OBSZARY OTULINY ELEKTROWNI WIATROWYCH WYKLUCZAJĄCE ZABUDOWĘ

KIERUNKI ROZWOJU KOMUNIKACJI I INFRASTRUKTURY TECHNICZNEJ

- DROGI POWIATOWE ISTNIEJĄCE I PROPONOWANE
- GLÓWNE DROGI GMINNE - DO UTWARDZENIA
- UJĘCIA WODY PRZEWIDZIANE DO UTRZYMANIA LUB MODERNIZACJI
- ISTNIEJĄCA MAGISTRALA GAZOWA WYSOKIEGO CIŚNIENIA
- WŁĄCZENIA GMINY DO GAZOCIĄGÓW ŚREDNIEGO CIŚNIENIA Z KOPALNI GAZU W CIECHNOWIE
- LINIE ENERGETYCZNE MAGISTRALNE I ROZDZIELCZE ŚREDNIEGO NAPIĘCIA
- TRASA PRZEBIEGU MAGISTRALI ŚWIATŁOWODOWEJ

OBSZARY DLA KTÓRYCH GMINA ZAMIERZA SPORZĄDZIĆ PLANY MIEJSCOWE

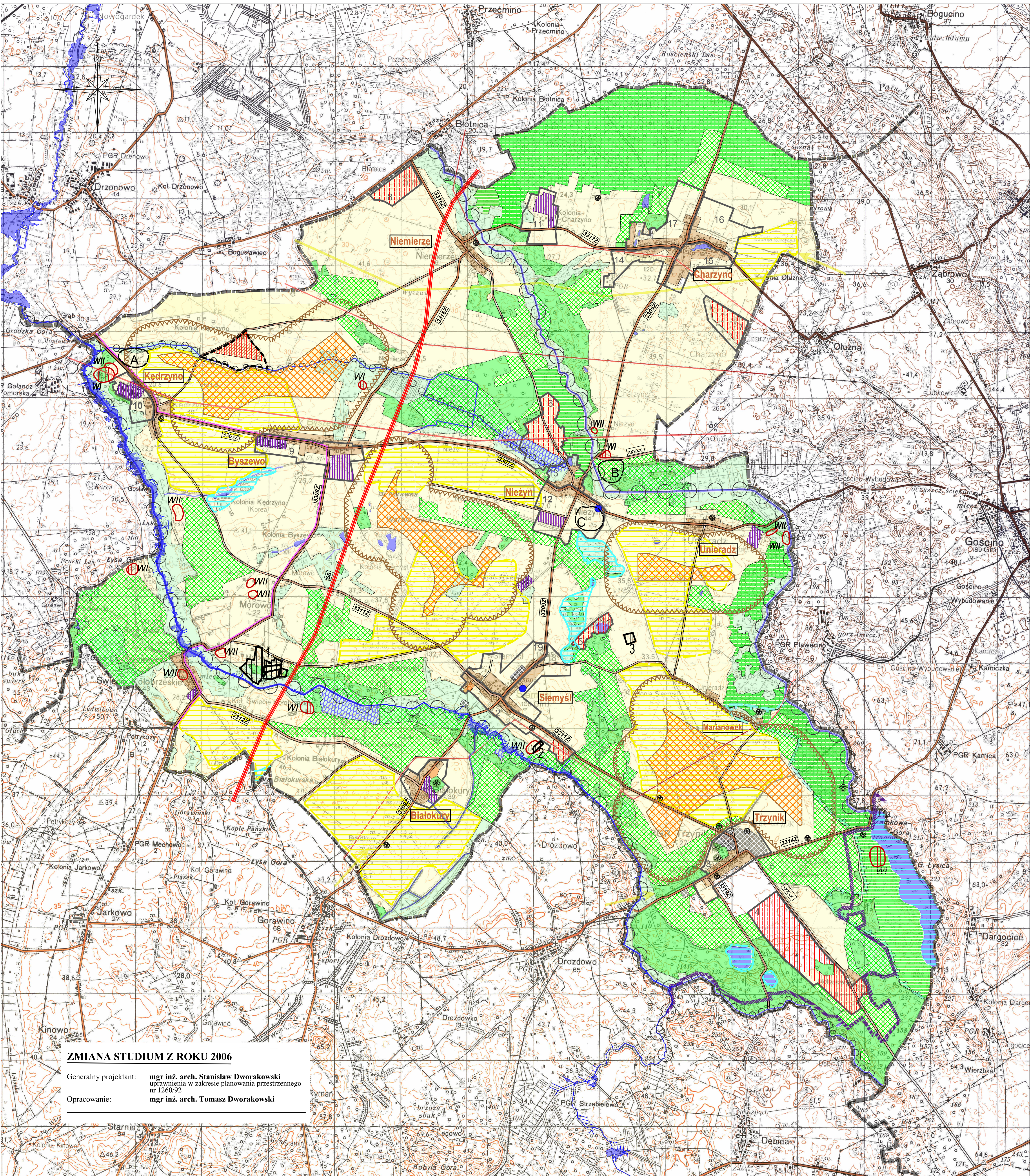
- GRANICE OBSZARÓW DLA KTÓRYCH GMINA ZAMIERZA SPORZĄDZIĆ PLAN MIEJSCOWY

OGÓLNA CHARAKTERYSTYKA FUNKCJONALNA OBSZARÓW

- 1, 2, 13-19 Obszary wielofunkcyjnej zabudowy osadniczej z rozmieszczeniem inwestycji celu publicznego (2, 13-19/ oraz obszarami przestrzeni publicznej (1, 2/
- 3 Obszar zawierający znacznej wielkości tereny wymagające przekształceń i rehabilitacji
- 4 - 8 Obszary przewidziane głównie do lokalizacji budownictwa rekreacyjnego i bazy turystycznej /obszar 8 - alternatywnie przemysł/
- 9 - 12 Obszary z lokalizacją funkcji przemysłowych oraz funkcji dopełniających

ZMIANA STUDIUM

- Granica zmiany studium
- Strefa zabudowy związanej z rolnictwem, obejmująca tereny położone w obszarach otuliny elektrowni wiatrowych wykluczających zabudowę o funkcji mieszkaniowej
- Droga ekspresowa S6
- Obszary szczególnego zagrożenia powodzią



ZMIANA STUDIUM Z ROKU 2006

Generalny projektant: mgr inż. arch. Stanisław Dworakowski
uprawnienia w zakresie planowania przestrzennego nr 1260/92

Opracowanie: mgr inż. arch. Tomasz Dworakowski