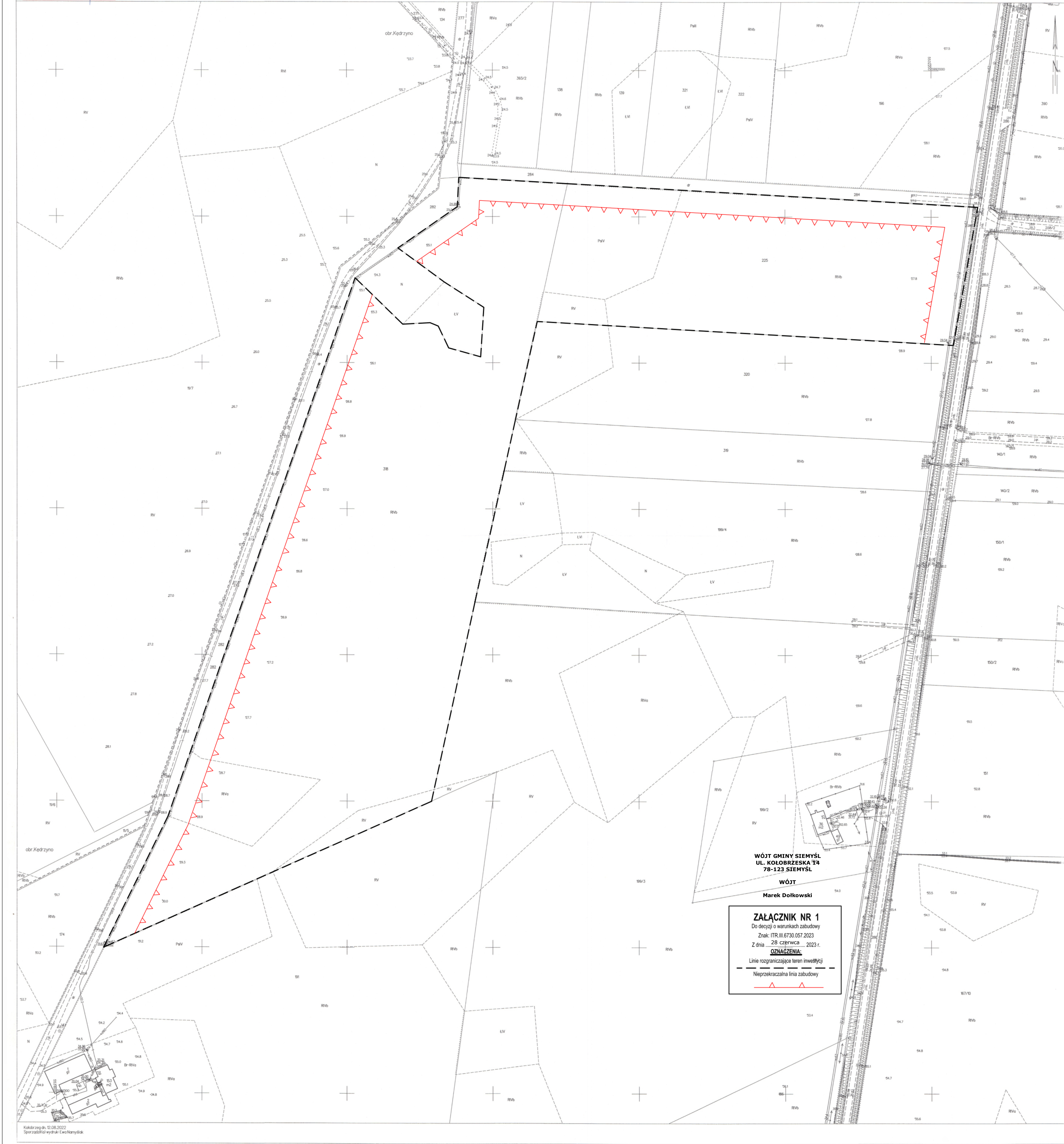


STAROSTA KOŁOBRZESKI
Pobawca się zgodzić niniejszy kopii z
treścią materiału planimetrycznego, zasadniczo
geodezyjnego i kartograficznego
P.3006 2024. 2274
1035 2024 W K O R
2022-08-12

Województwo zachodniopomorskie
Powiat kołobrzeski
Jednostka ewidencyjna 320806_2_Siemyl
Dzielnica 0020_Byszewo
Działka 225_38

MAPA ZASADNICZA
SKALA 1:1000
Układ odniesienia: PL-ETRF89, układ wsp. płaskich PL-2000 strefa 5 (E57), układ wys.: PL-EVRF 2007-4H1

Mapa nieistotna
nie może służyć
do celów projektowych



WÓJT GMINY SIEMYŚL
UL. KOŁOBRZESKA 14
78-123 SIEMYŚL
WÓJT
Marek Dołkowski

ZALĄCZNIK NR 1
Do decyzji o warunkach zabudowy
Znak ITR.III.6730.057.2023
Z dnia 28 czerwca 2023 r.
OZNACZENIA:
Linie rozgraniczające teren inwestycji
Nieprzekraczalna linia zabudowy