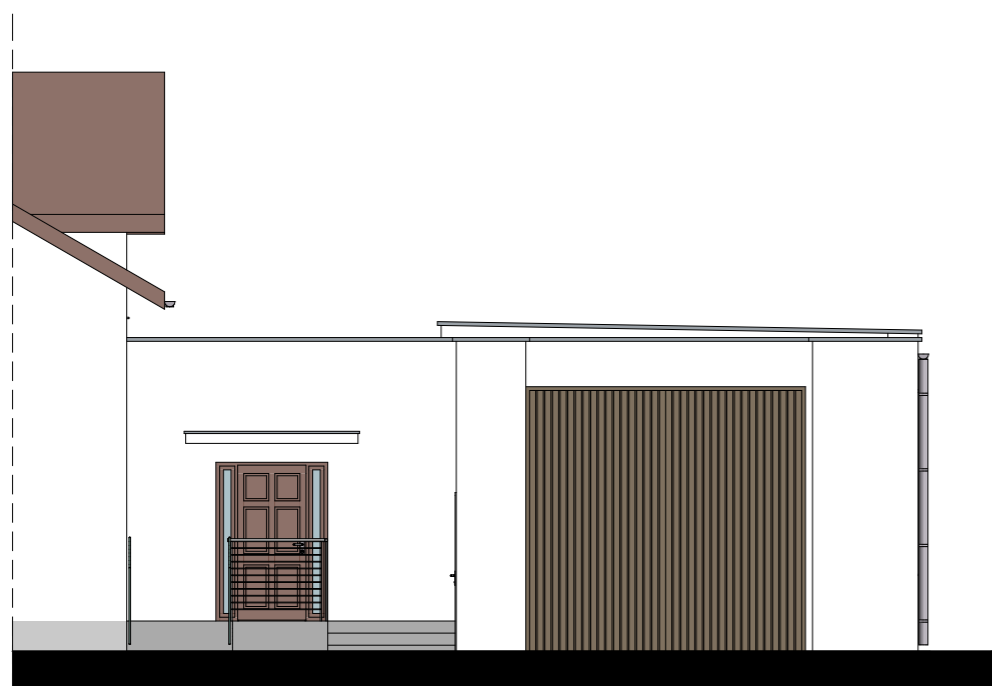
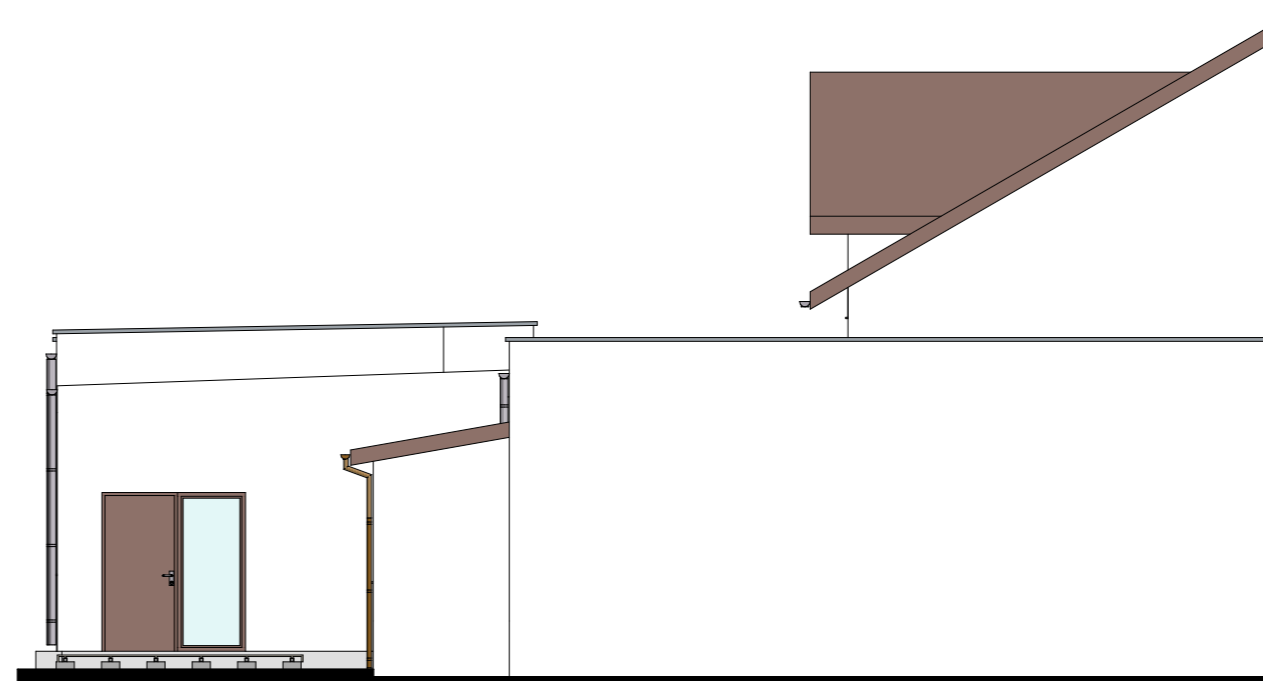


ELEWACJA PÓŁNOCNO - ZACHODNIA



ELEWACJA WSCHODNIA



ELEWACJA ZACHODNIA

PRACOWNIA
Architektoniczna
mgr inż. arch. Dariusz W. Ruta



www.studior2.pl
t/f: 094 354 35 36 m: 501 060 973

Projekt budowlany - branża: architektura ROZBUDOWA I PRZEBUDOWA BUDYNKU OSP ŚWIECIE KOŁOBRZESKIE 18 [dz.nr 111], 78-123 SIEMYSŁ			
TYTUŁ:	ELEWACJE		skala 1:100
autor:	mgr inż. arch. Dariusz Ruta	[upr.nr 11/ZPOIA/OKK/2008] ZP - 0564	
asystent:	mgr inż. arch. Adrian Cieplowski		
INWESTOR: Urząd Gminy Siemysł ul. Kołobrzeska 14, 78-123 Siemysł			
PROJEKT: STUDIO R2 Pracownia Architektoniczna mgr inż. arch. Dariusz W. Ruta 78-100 Kolobrzeg; ul. Lwowska 10C/7			GRUDZIEŃ 2011