

## Dokumentacja fotograficzna

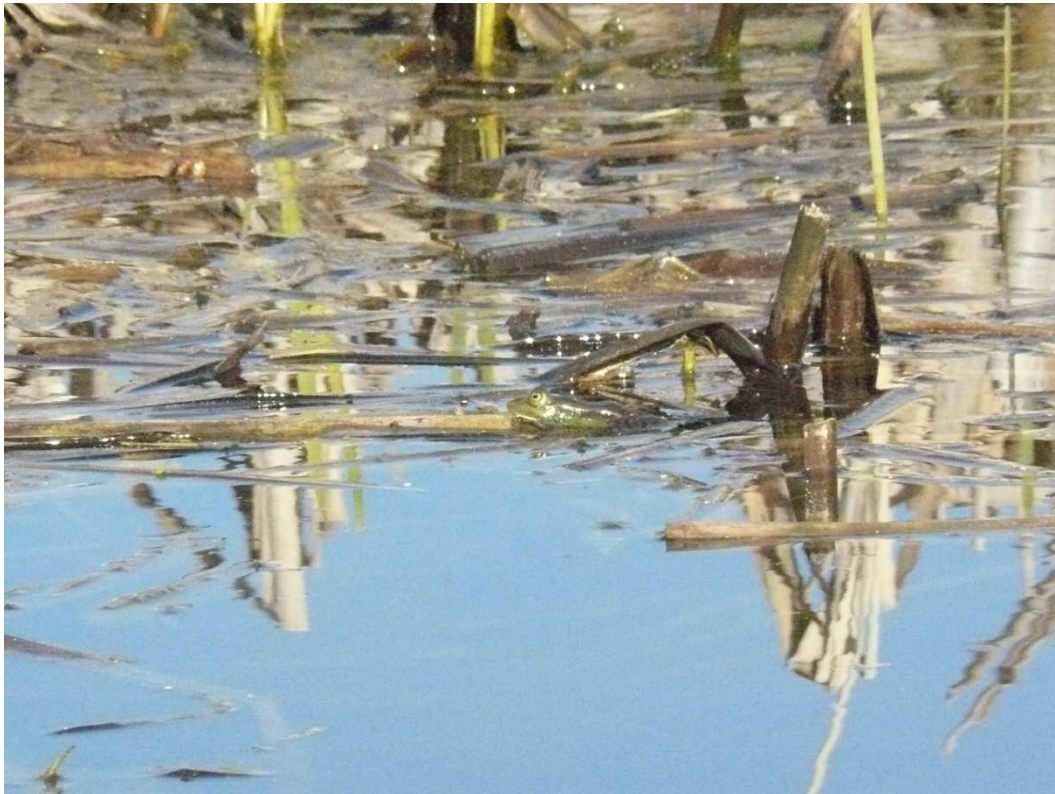


Fot. 1. Zbiornik 12a, który wraz z bliźniaczo podobnym sąsiednim zbiornikiem 12b stanowi ważne w skali lokalnej miejsce rozrodu kumaka nizinnego, traszki grzebieniastej, traszki zwyczajnej i rzekotki drzewnej. Obydwa zbiorniki leżą stosunkowo niedaleko od odcinka drogi planowanego do przebudowy. Zdjęcie od strony drogi, data wykonania fotografii 16.04.2011.



Fot. 2. Najliczniejszy z napotkanych rudel saren i fragment zbiornika nr 5 stanowiącego ważne miejsce rozrodu kilku gatunków płazów. 16.04.2011r.



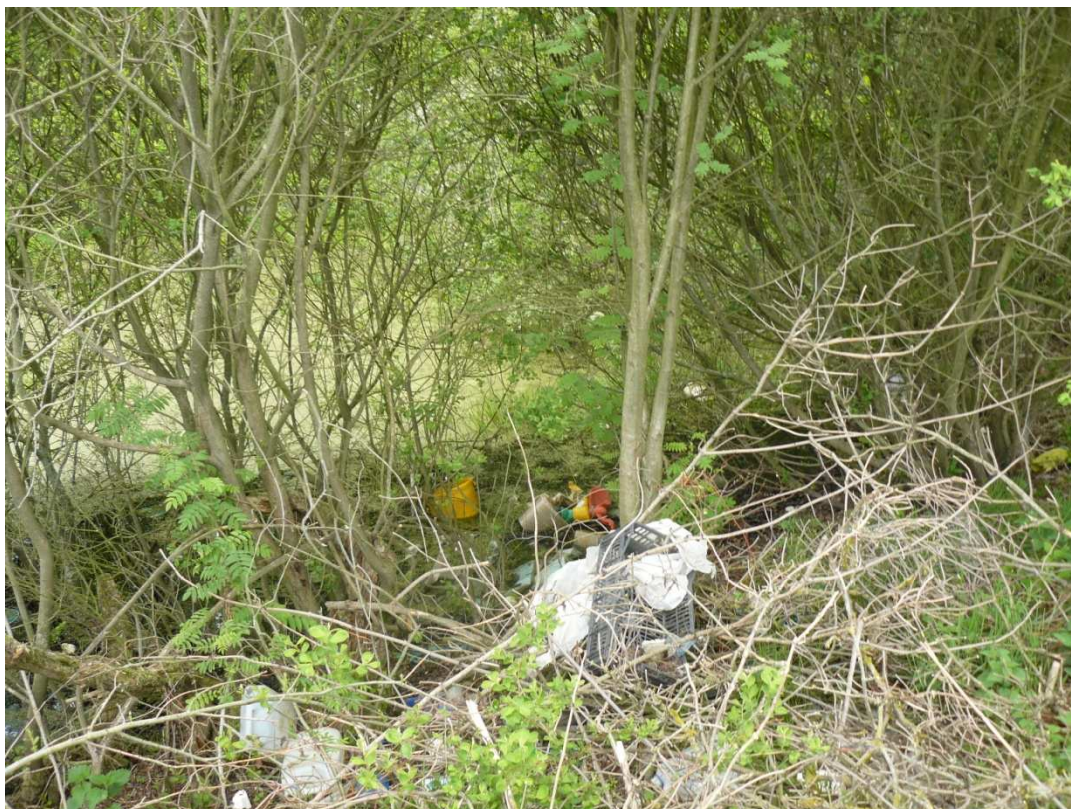


Fot. 3. Zbiornik nr 15, jedna z dość nielicznie występujących żab z grupy ekologicznej żab zielonych, prawdopodobnie żaba jeziorkowa. 16.04.2011r.



Fot. 4. Zbiornik nr 16. W tle widoczne zwarte zbiorowiska roślinności drzewiastej i krzewistej występujące wokół zbiornika nr 17 wskazane w opracowaniu jako ostoja dużych ssaków łownych. 16.04.2011r.





Fot. 5. Systematycznie zasypywany śmieciami brzeg zbiornika nr 14 (patrz fot. 6) – ważne miejsce rozrodu traszki grzebieniastej i innych gatunków płazów. 04.06.2011r.



Fot. 6. Zbiornik nr 14, miejsce rozrodu traszki grzebieniastej i traszki zwyczajnej. 17.05.2011r.





Fot. 7. Fragment rozległego stawu nr 17. Zbiornik o mniejszym znaczeniu dla płazów z uwagi na znaczną głębokość i prawdopodobnie liczne występowanie ryb, jednakże jedno z nielicznych występujących godowisk ropuchy szarej. 17.05.2011r.



Fot. 8. Migrująca rzekotka napotkana na polnej drodze podczas nocnej kontroli pomiędzy zbiornikami nr 2 i nr 8. 16.04.2011r.





Fot. 9. Obiekt nr 3b. Rów melioracyjny ze stojącą wodą – miejsce rozrodu traszki zwyczajnej. 02.04.2011r.



Fot. 10. Obiekt nr 8 - zalany drzewostan na skraju największego śródpolnego lasu – bardzo ważne miejsce rozrodu szeregu gatunków płazów (kumak nizinny, rzekotka, żaba trawna, żaba moczarowa, rzekotka, żaby zielone, prawdopodobnie także traszka zwyczajna). 02.04.2011r.



Fot. 11. Obiekt nr 6 – zbiornik pozbawiony rozleglejszych wyłyceń, mniej znaczący dla płazów.  
Godowisko pojedynczych ropuch szarych. 02.04..2011r.



Fot. 12. Zbiornik wodny nr 15. 02.04.2011r.





Fot. 13. Sterta gałęzi stanowiąca potencjalne schronienie kamionki, także miejsce stwierdzeń tropów jenota – rejon obiektu 3 i 3b. 02.04.2011r.



Fot. 14. Zbiornik wodny nr 16 w pełni lata. 31.07.2011r.





Fot. 15. Larwa traszki grzebieniastej. Zbiornik wodny nr 16. 31.07.2011r.



Fot. 15. Krajobraz w rejonie zbiorników 15, 16 i 17 – kępy krzewów i zadrzewienia wokół zbiorników wskazano jako ostoje dzienne dzika, i sarny oraz fakultatywnie schronienia jelenia.