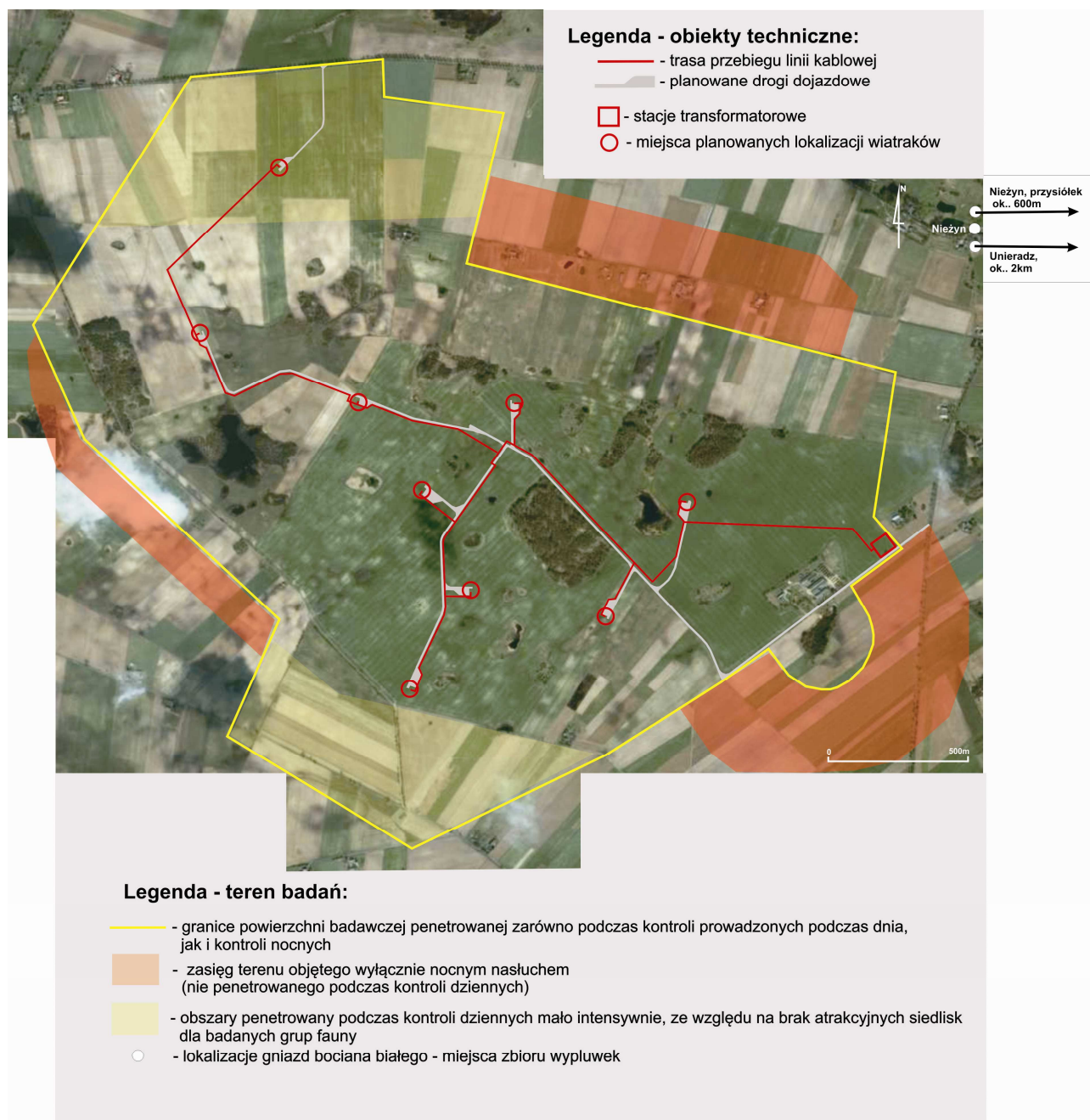
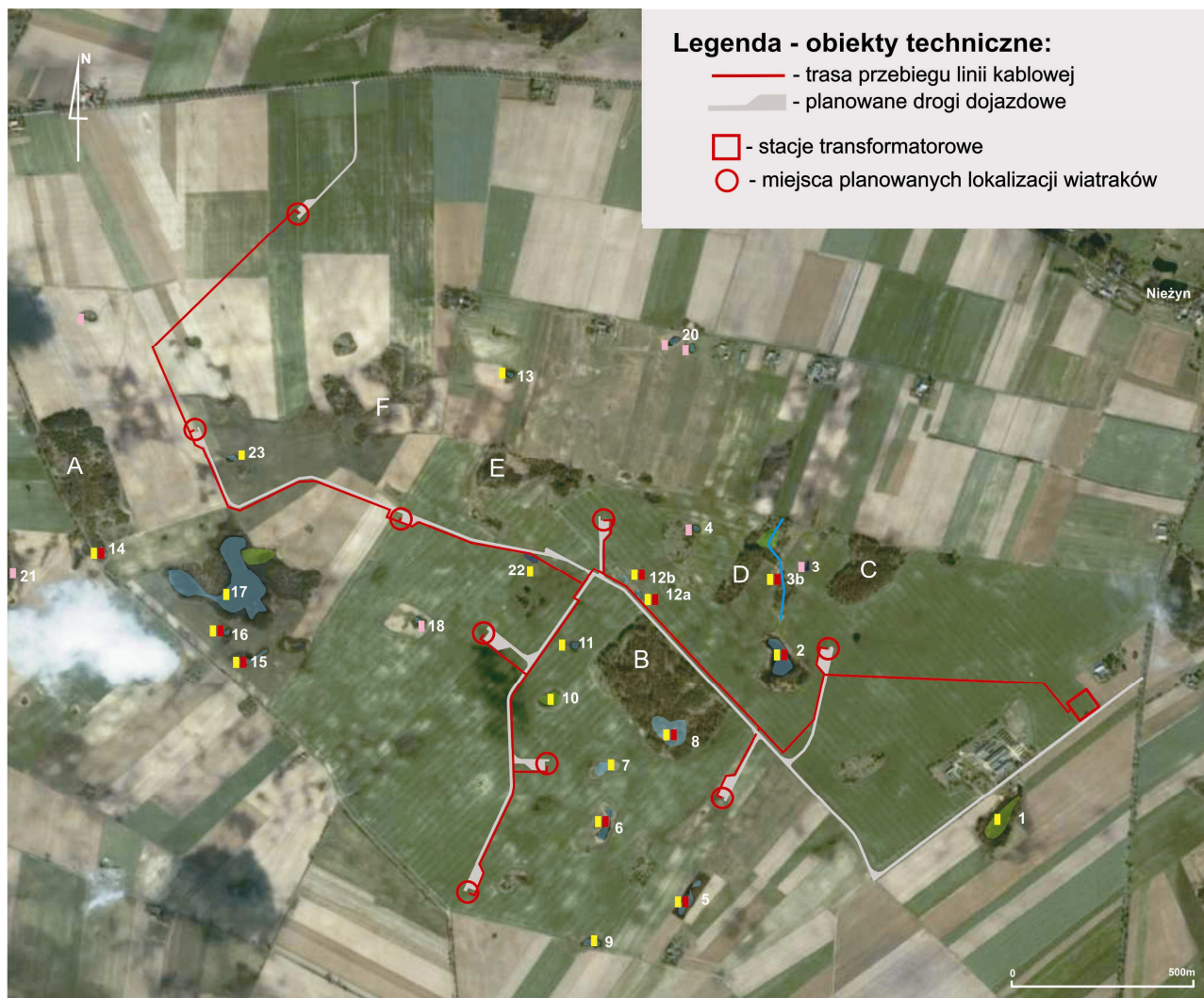


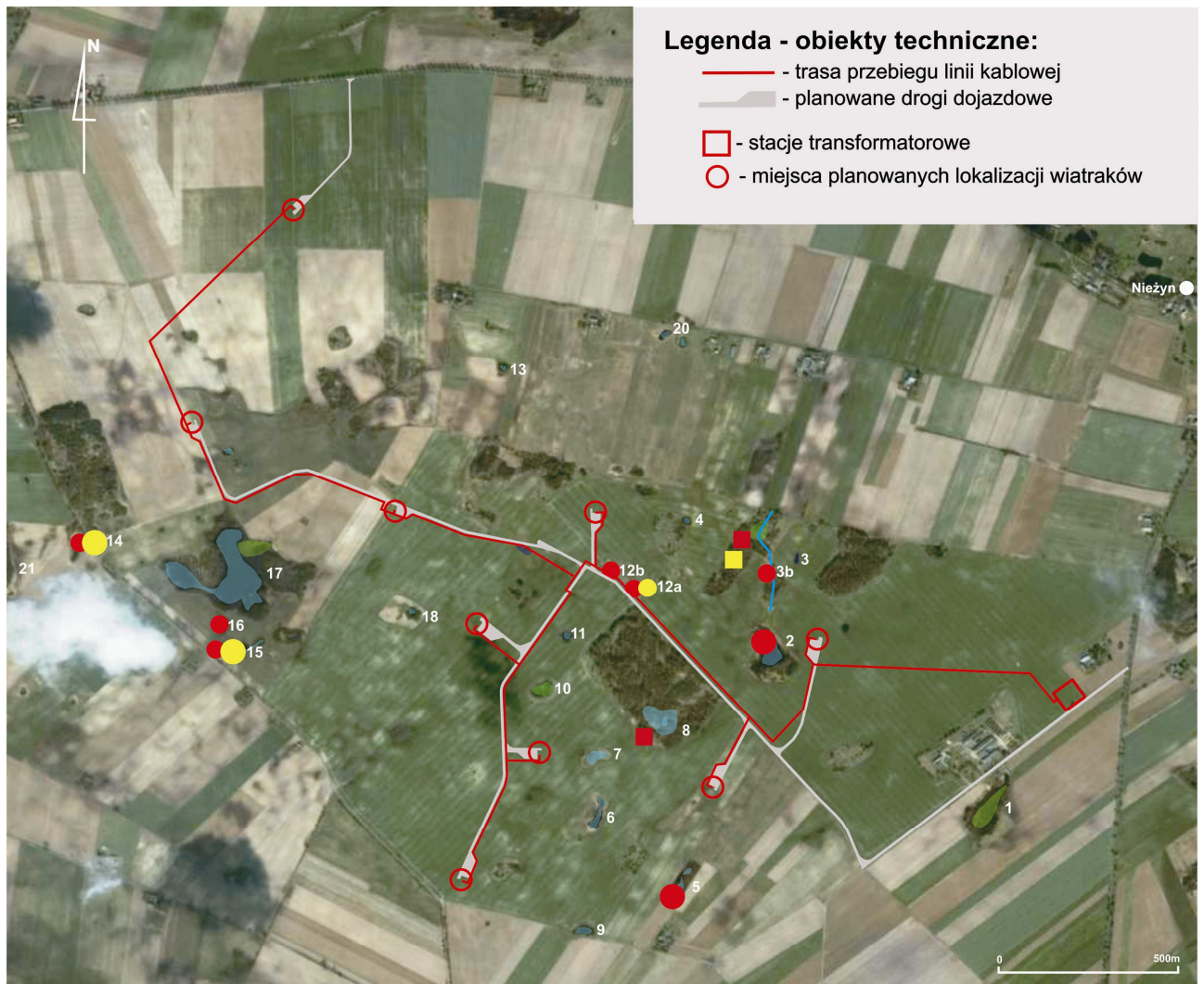
Ryciny do inwentaryzacji przyrodniczej



Ryc. 1. Teren objęty inwentaryzacją na tle lokalizacji poszczególnych elementów planowanego parku wiatrowego.



Ryc. 2. Rozkład przestrzenny i oznaczenia obiektów najintensywniej penetrowanych podczas kontroli oraz stopień ich zbadania podczas inwentaryzacji płazów



Legenda - obiekty techniczne:

- - trasa przebiegu linii kablowej
- - planowane drogi dojazdowe
- - stacje transformatorowe
- - miejsca planowanych lokalizacji wiatraków

Legenda - obiekty przyrodnicze:

— — — — — - oznaczenia najbardziej znaczących siedlisk jak na Ryc. 2

1,2,3... - oznaczenia poszczególnych obiektów

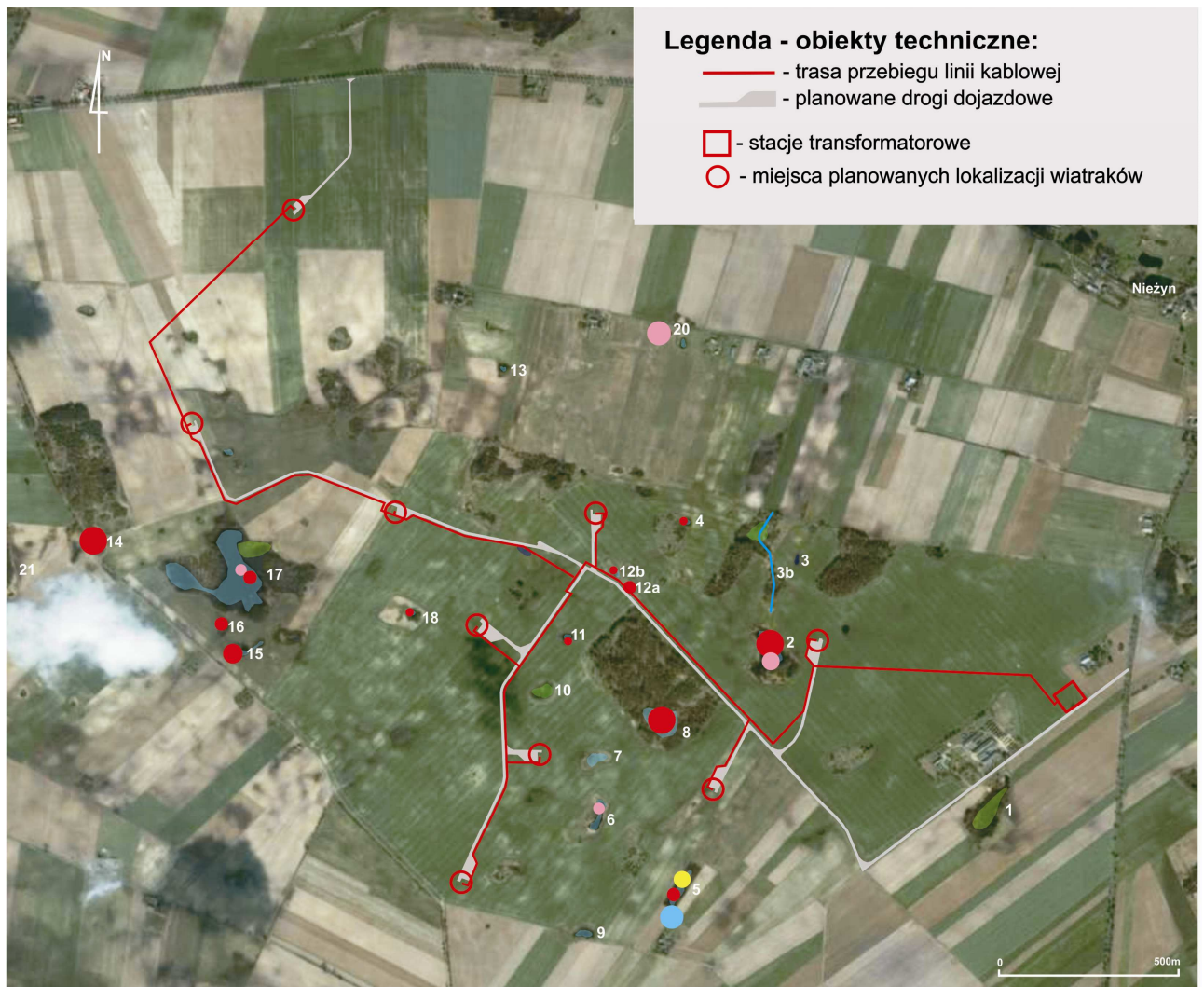
Miejsca stwierdzeń larw traszki zwyczajnej *Triturus vulgaris* podczas odłowów: ● - nieliczne larwy ● - liczne larwy

Miejsca stwierdzeń dorosłych form traszki zwyczajnej *Triturus vulgaris* podczas prowadzonych przeszukiwań: ■

Miejsca stwierdzeń larw traszki grzebieniastej *Triturus cristatus* podczas odłowów: ● - nieliczne larwy ● - liczne larwy

Miejsca stwierdzeń dorosłych form traszki grzebieniastej *Triturus cristatus* podczas prowadzonych przeszukiwań: ■

Ryc. 3. Stanowiska płazów ogoniastych stwierdzonych na badanym terenie



Legenda - obiekty techniczne:

- - trasa przebiegu linii kablowej
- - planowane drogijazdowe
- - stacje transformatorowe
- - miejsca planowanych lokalizacji wiatraków

Legenda - obiekty przyrodnicze:

— — — — — - oznaczenia najbardziej znaczących siedlisk jak na Ryc. 2

1,2,3... - oznaczenia poszczególnych obiektów

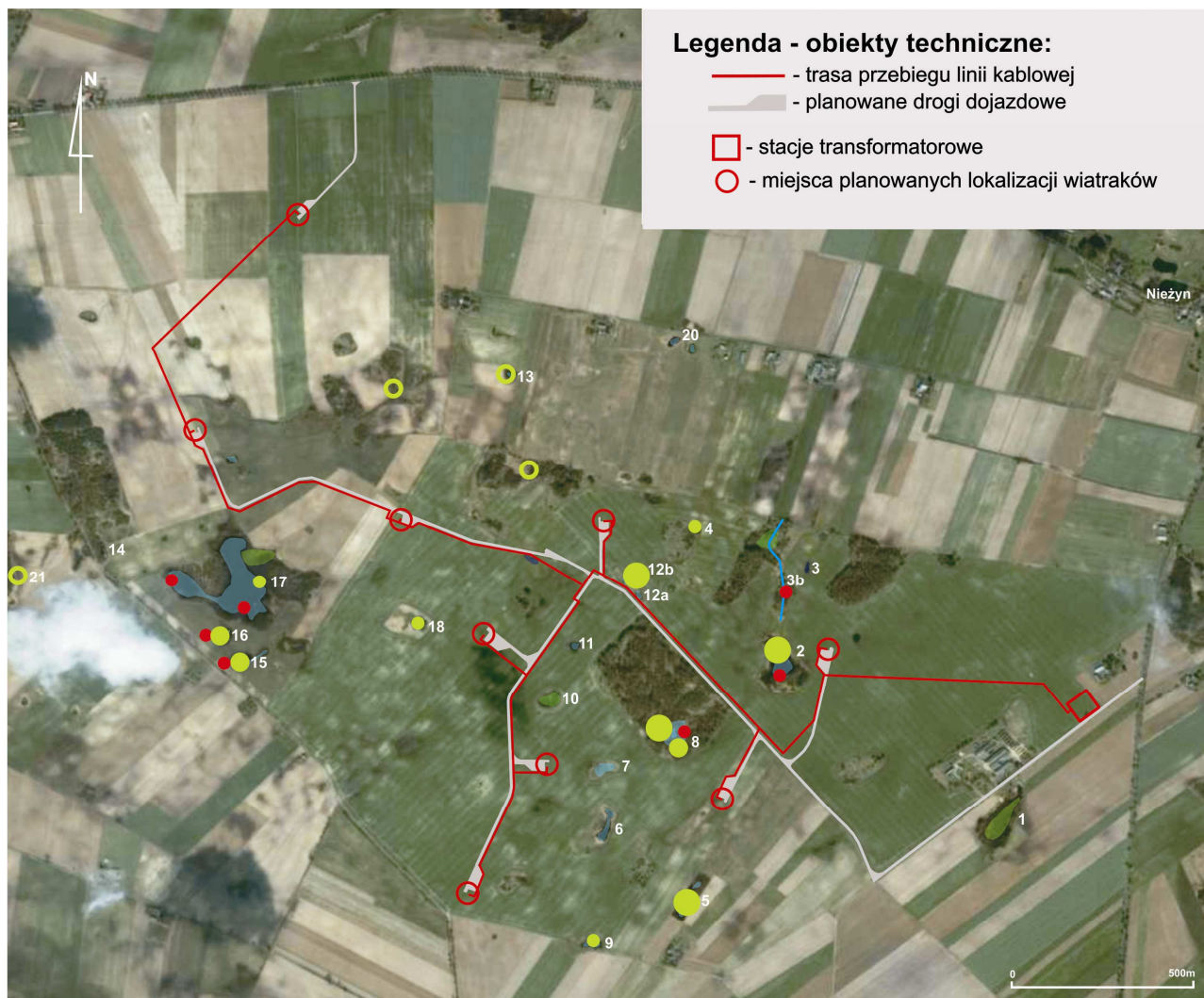
Godowiska kumaka nizinnego *Bombina bombina*: ● - 1 pojedynczy samiec ● - 2-5 samców ● - 6-10 samców ● - 10-20 samców

Godowiska paskówki *Bufo calamita*: ● - 1 pojedynczy samiec ● - 2-5 samców

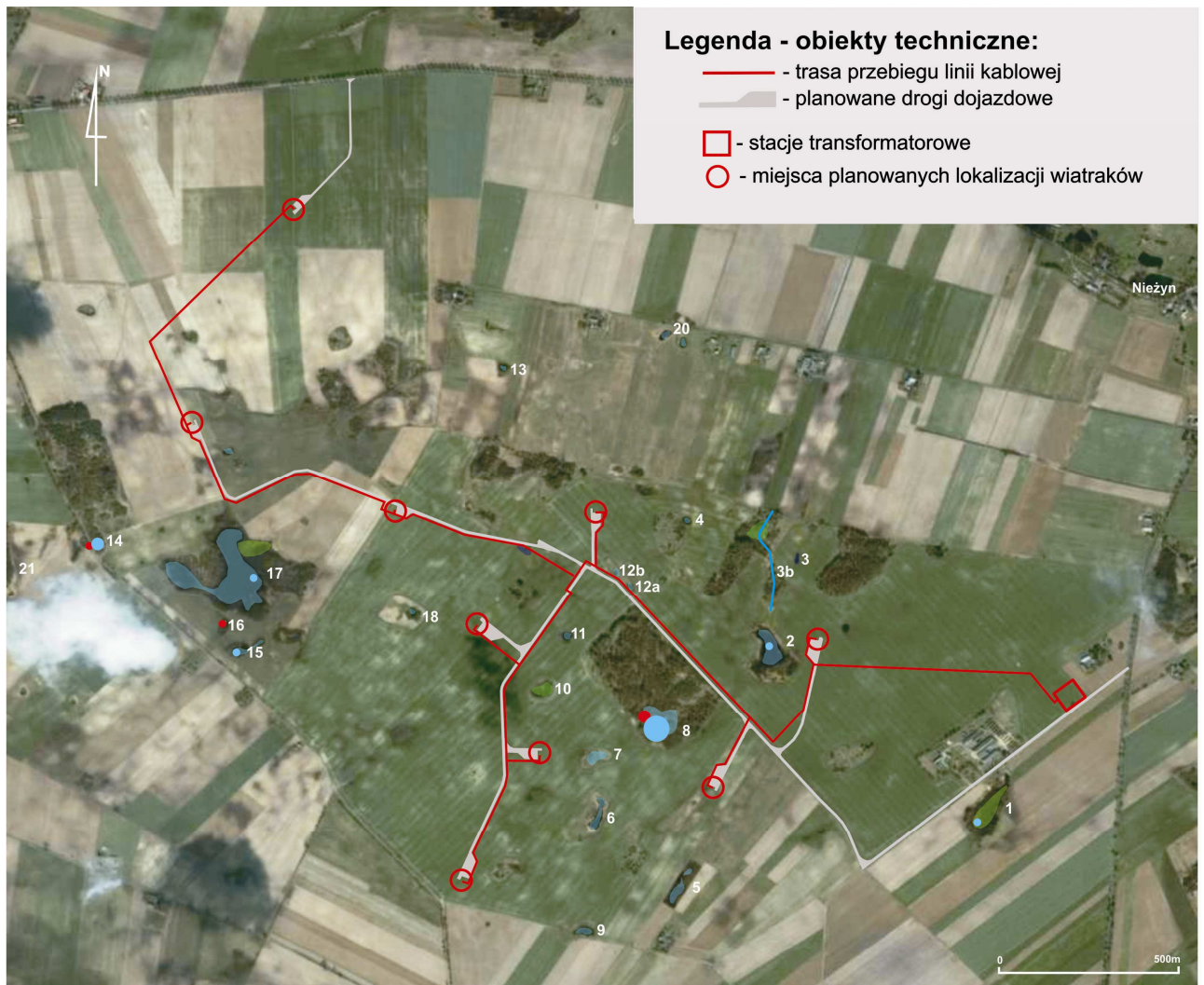
Godowiska ropuchy szarej *Bufo bufo*: ● - 1-5 osobników ● - 6-10 osobników ● - 10-20 osobników

Godowiska grzebiuszki *Pelobates fuscus*: ● - pojedynczy samiec ● - 2-5 samców

Ryc. 4. Stanowiska kumaka nizinnego, paskówki, ropuchy szarej i grzebiuszki



Ryc. 5. Godowiska rzekotki drzewnej oraz miejsca występowania oraz godowiska żab zielonych formy *Rana esculenta/lessonae*



Legenda - obiekty przyrodnicze:

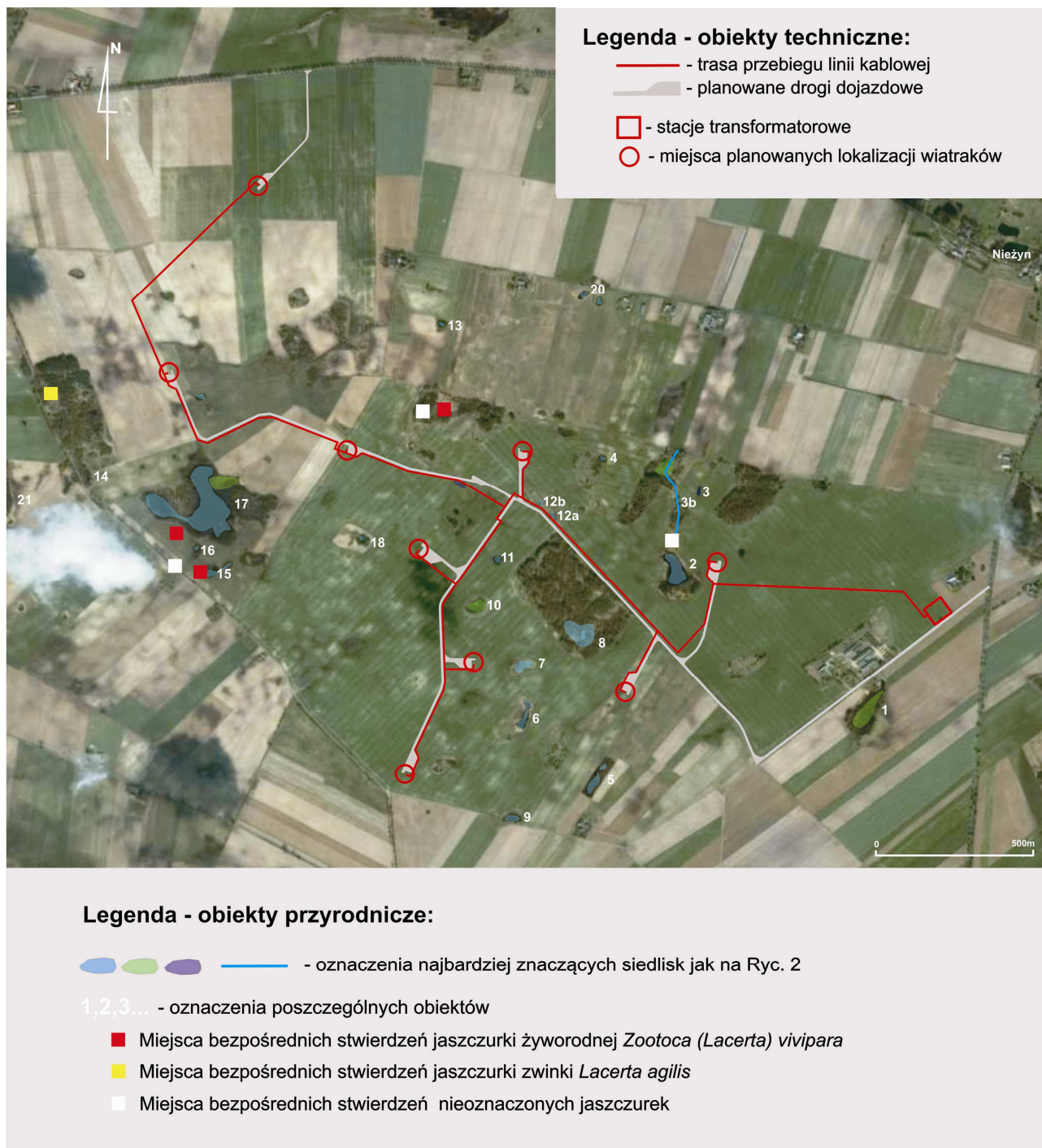
— — — - oznaczenia najbardziej znaczących siedlisk jak na Ryc. 2

1,2,3... - oznaczenia poszczególnych obiektów

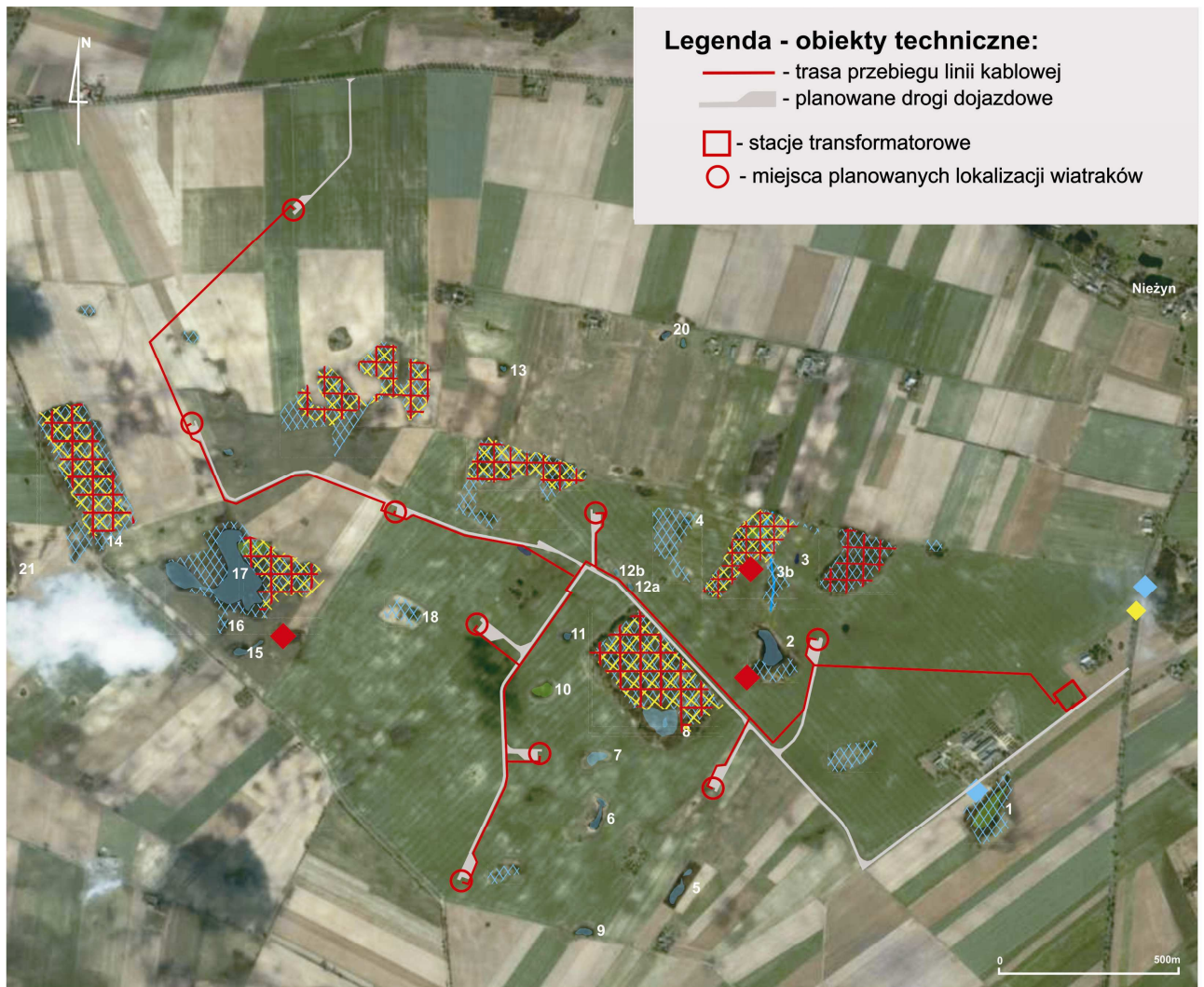
Godowiska żaby trawnej *Rana temporaria*: ● - 1-5 samców lub pojedyncze kłęby skrzeku ● - 6-20 samców

Godowiska żaby moczarowej *Rana arvalis*: ● - 1-5 samców ● - 6-20 samców ● - 21-50 samców ● - 51-100 samców

Ryc. 6. Godowiska żaby trawnej i żaby moczarowej



Ryc. 7. Miejsca stwierdzeń gadów



Legenda - obiekty przyrodnicze:

1,2,3... - oznaczenia najbardziej znaczących siedlisk jak na Ryc. 2

Miejsca stwierdzeń śladów obecności (trop, odchody, ślady żerowania) lub bezpośredniej obserwacji:

Jenot *Nyctereus procyonoides*: ◆

Kamionka *Martes foina*: ◆

Tchórz *Mustela putorius*: ◆

-rejon występowania ostoi dziennych i potencjalnych miejsc rozrodu i samy *Capreolus capreolus*:

-rejon występowania ostoi dziennych i potencjalnych miejsc rozrodu dzika *Sus scrofa*:

-rejon występowania fakultatywnych letnich schronień dziennych jelenia europejskiego *Cervus elaphus*:

Pozostałe oznaczenia jak na ryc.1

Ryc. 8. Miejsca stwierdzeń rzadszych średniej wielkości ssaków oraz tereny wytypowane jako obszary o kluczowym znaczeniu dla dużych gatunków ssaków łownych (ostojeienne i potencjalne miejsca rozrodu)